



Autores: Consejero Agrícola Omar Odarda;  
Lic. Hernán Viola

DOC/CAP/003-2016  
Beijing, 1 de febrero de 2016

## REPÚBLICA POPULAR CHINA Aceite de Soja Crudo

### Índice

• Importaciones mensuales de aceite de soja crudo 2014/2015, volumen por país (tabla)	p. 3
• Importaciones mensuales de aceite de soja crudo 2014/2015, valor por país (tabla)	p. 4
• Importaciones de aceite de soja crudo 2009-2015, anuales por país (tabla)	p. 5
• Evolución de las importaciones chinas de aceite crudo de soja 2009-2015 (gráficos)	p. 5
• Importaciones de aceite de soja crudo (2014/2015), por puerto de ingreso (tabla)	p. 6
• Oferta y demanda de aceite de soja de China (Est. Dic. 2015) (tabla y gráfico)	p. 7
• Stock de Aceite de Soja almacenado en los principales puertos de China (al 29/01/2016)	p. 8
• Precio del aceite de soja (ex fábrica, Dalian), semanal (2009-2016)	p. 8
• Precio diario de aceite de soja en China (al 29 de enero de 2016)	p. 8

### RESUMEN EJECUTIVO

- En **2015** la República Popular China importó **808.080 toneladas de aceite crudo de soja** (posición arancelaria 1507.1000), **por un valor de U\$S 635,85 millones**, lo que representó un **caída del 28,83% en volumen y 41,78% en valor**, respecto al año anterior.
- **Argentina fue el principal proveedor** abarcando el 65% de las importaciones, 525 mil toneladas por U\$S 405 millones, seguido muy por debajo por Brasil (23,6%, 190,5 mil toneladas por U\$S 149 millones), Ucrania (8%, 65,4 mil toneladas por U\$S 59 millones) y Rusia (3%, 21 mil toneladas por U\$S 17,7 millones). Cabe destacar que no se registraron importaciones desde Estados Unidos, uno de los proveedores tradicionales de este producto a China en campañas anteriores.
- Los principales puntos de ingreso del aceite de soja crudo importado en 2015 fueron Nanjing (31%), Tianjin (29%), Qingdao (11%) y Huangpu (10%).
- Recordamos que en **2014**, China importó **1.135.476 toneladas** de aceite crudo de soja, por un valor de **U\$S 1.092 millones**, lo cual significó una contracción del 2% en volumen y del 14% en valor, respecto al año anterior, por lo que el 2015 fue el tercer año consecutivo de contracción de las importaciones.
- Al momento de la redacción del presente informe, el precio de referencia del mercado de Dalian (FOB) se ubicaba en RMB 5.800 por tonelada (aprox. U\$S 881), con una tendencia estable pero en niveles históricos bajos. Cabe destacar que según estimaciones privadas, el precio CIF del aceite de soja a embarcarse en febrero de 2016 desde Argentina puesto en puerto en China, ronda los RMB 6.055 por tonelada (920 U\$S/Tm), mientras que el de Brasil se encuentra en RMB 6.118 por tonelada (930 U\$S/Tm) y el de Estados Unidos en RMB 6.171 por tonelada (938 U\$S/Tm), niveles relativamente superiores al precio de venta del aceite producido localmente (5.750 a 6.100 RMB/Tm). Si bien los niveles de stock de aceite de soja disponibles en los principales puertos de China (local + importado) son relativamente bajos, el fuerte aumento de las importaciones de aceite de colza (desde Canadá y Australia) y de palma (Indonesia y Malasia) y el nivel de precios internacional por encima del precio local explican en parte la desaceleración en las importaciones de aceite de soja registrado en diciembre de 2015.
- Según fuentes privadas, en la campaña 2015/16 que se inició el 1 de octubre, fuentes privadas estiman que China continuará incrementando su producción local de aceite crudo de soja (4,77%), alcanzando 14,27 millones de toneladas, mientras que su demanda interna se incrementará levemente en un 0,9%, totalizando 14,7 millones de toneladas, lo cual tendrá un impacto negativo

en los volúmenes importados, **que apenas llegarían a 500.000 toneladas (un 35% menos)**, para culminar con un stock de 4,04 millones de toneladas.

- Según el Centro Nacional de Información sobre Granos y Aceites de China (CNGOIC), dependiente de la Administración Estatal de Granos, la capacidad instalada de molienda en China es de 130 millones de toneladas de porotos, lo que se traduce en unas 28,5 millones de toneladas de aceite de soja. De acuerdo a estos datos, la capacidad ociosa actual sería aproximadamente del 48%.
- Si bien la producción local de aceite de soja está en aumento, China es cada vez más dependiente de las importaciones de porotos de soja, que cubren el 91% de las necesidades de molienda.<sup>1</sup> La reducción de las importaciones de aceite crudo de soja responde a una política de sustitución implementada por el gobierno chino para aprovechar la capacidad de procesamiento local instalada, atendiendo al mismo tiempo la demanda de harina y pellets de soja del sector de pienso animal del país.

**Aviso:** la información del presente trabajo es pública y no tiene limitaciones de uso, sólo se solicita citar la fuente.  
© Consejería Agrícola (Ministerio de Agroindustria), Embajada Argentina en la República Popular China, 2016.

**Para mayor información, contactar:**

Consejería Agroindustrial (Ministerio de Agroindustria)  
Embajada Argentina en la República Popular China  
Tel: +86-10-6532 6789/90, ext. 10/30  
Fax: +86-10-6532 0270  
Email: [consejeria@agrichina.org](mailto:consejeria@agrichina.org)  
Website: [www.agrichina.org](http://www.agrichina.org)

<sup>1</sup> Para más información sobre las importaciones de porotos soja véase nuestro informe DOC/CAP/004-2016, del 1 de febrero de 2016.

### Importaciones mensuales de Aceite de Soja Crudo 2014-2015, por país (volumen)

Volumen en 2015 (ton.)													
Países	Ene.	Feb.	Mar.	Abr.	May.	Jun.	Jul.	Ago.	Sep.	Oct.	Nov.	Dic.	Total / País
Argentina	0	0	0	0	0	66.116	146.926	78.309	124.649	50.404	58.916	0	525.320
Brasil	42.988	0	0	0	0	15.119	63.250	18.846	1.840	25.483	22.012	998	190.535
Ucrania	0	1.002	3.501	4.530	5.076	9.028	3.516	8.639	9.706	6.895	4.571	8.993	65.457
Rusia	0	0	5	0	0	0	3.982	3.014	4.512	1.388	4.752	3.579	21.231
Bosnia y Herzegovina	0	0	0	0	0	0	0	1.001	1.512	0	0	0	2.513
Tailandia	0	0	0	0	0	0	0	0	508	0	500	1.009	2.017
Holanda	0	0	0	0	0	0	0	1.006	0	0	0	0	1.006
<b>Total</b>	<b>42.988</b>	<b>1.002</b>	<b>3.506</b>	<b>4.530</b>	<b>5.076</b>	<b>90.263</b>	<b>217.674</b>	<b>110.815</b>	<b>142.726</b>	<b>84.171</b>	<b>90.750</b>	<b>14.580</b>	<b>808.080</b>

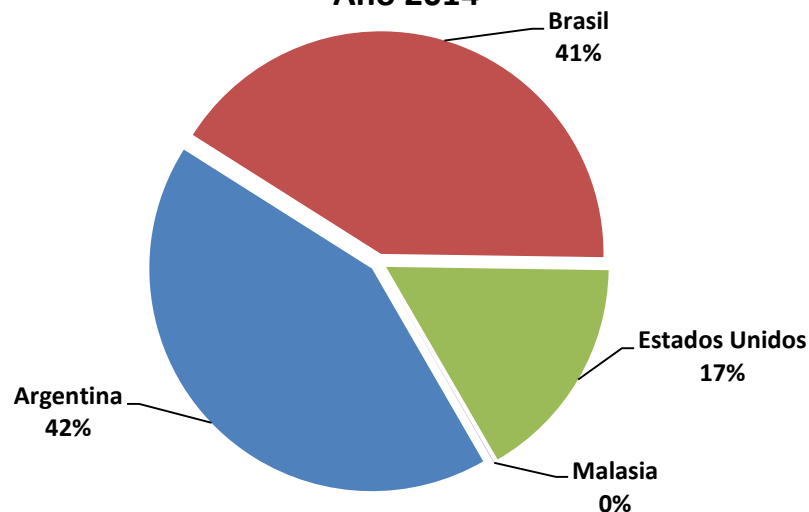
  

Volumen en 2014 (ton.)													
Países	Ene.	Feb.	Mar.	Abr.	May.	Jun.	Jul.	Ago.	Sep.	Oct.	Nov.	Dic.	Total / País
Argentina	53.686	44.000	0	0	9.000	55.939	86.481	89.995	109.922	12.000	0	18.800	479.823
Brasil	47.267	57.664	0	0	11.500	40.612	87.500	48.505	59.894	83.890	10.000	21.012	467.845
Estados Unidos	0	31.106	40.010	21.995	53.000	0	0	33.810	6.190	0	0	0	186.109
Malasia	0	0	0	0	260	0	0	0	0	0	0	0	260
<b>Total</b>	<b>100.953</b>	<b>132.770</b>	<b>40.010</b>	<b>21.995</b>	<b>73.760</b>	<b>96.551</b>	<b>173.981</b>	<b>172.310</b>	<b>176.006</b>	<b>95.890</b>	<b>10.000</b>	<b>39.812</b>	<b>1.134.037</b>

Fuente: elaboración propia en base a datos de Aduana de China.

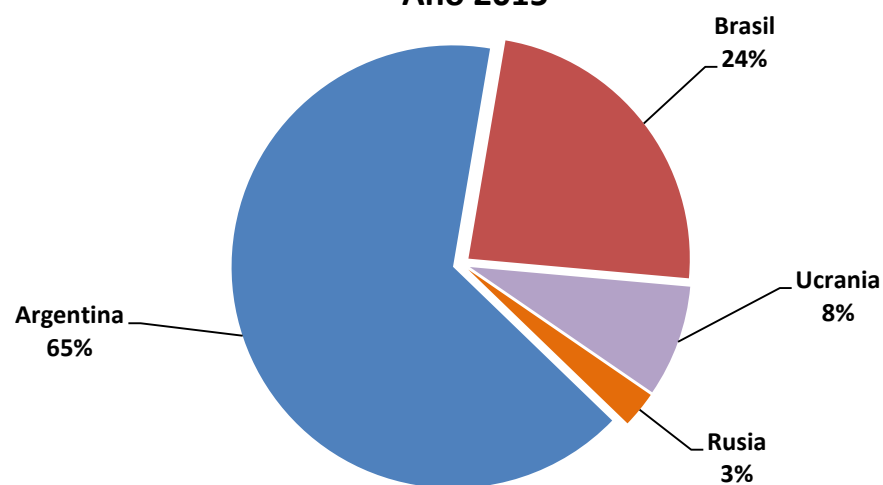
#### Principales proveedores por volumen

Año 2014



#### Principales proveedores por volumen

Año 2015



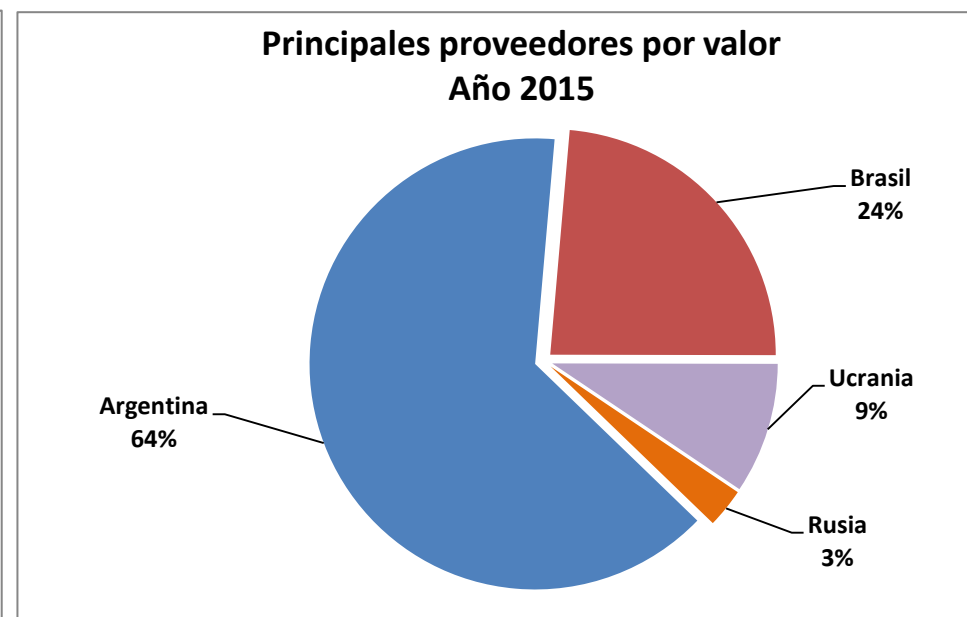
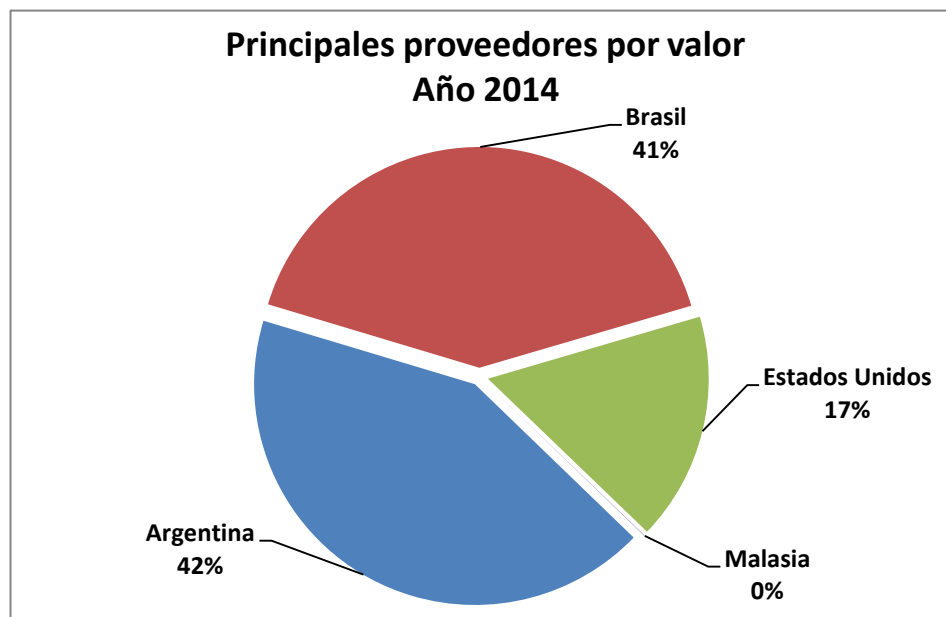
### Importaciones mensuales de Aceite de Soja Crudo 2014-2015, por país (valor)

Valor en 2015 (Millones U\$S CIF)													
Países	Ene.	Feb.	Mar.	Abr.	May.	Jun.	Jul.	Ago.	Sep.	Oct.	Nov.	Dic.	Total / País
Argentina	0,00	0,00	0,00	0,00	0,00	49,05	115,38	63,24	97,95	36,70	42,57	0,00	404,89
Brasil	37,53	0,00	0,00	0,00	0,00	11,27	48,48	15,11	1,60	18,11	16,41	0,75	149,27
Ucrania	0,00	0,88	3,05	4,50	4,91	9,59	3,60	7,59	8,54	5,90	3,65	6,99	59,20
Rusia	0,00	0,00	0,01	0,00	0,00	0,00	3,52	2,35	3,89	1,13	3,90	2,93	17,73
Bosnia y Herzegovina	0,00	0,00	0,00	0,00	0,00	0,00	0,00	0,90	1,36	0,00	0,00	0,00	2,26
Tailandia	0,00	0,00	0,00	0,00	0,00	0,00	0,00	0,00	0,43	0,00	0,38	0,78	1,59
Holanda	0,00	0,00	0,00	0,00	0,00	0,00	0,00	0,90	0,00	0,00	0,00	0,00	0,90
<b>Total</b>	<b>37,53</b>	<b>0,88</b>	<b>3,05</b>	<b>4,50</b>	<b>4,91</b>	<b>69,91</b>	<b>170,98</b>	<b>90,09</b>	<b>113,77</b>	<b>61,83</b>	<b>66,92</b>	<b>11,45</b>	<b>635,85</b>

Valor en 2014 (Millones U\$S CIF)													
Países	Ene.	Feb.	Mar.	Abr.	May.	Jun.	Jul.	Ago.	Sep.	Oct.	Nov.	Dic.	Total / País
Argentina	53,90	41,21	0,00	0,00	8,69	53,29	83,38	86,33	107,66	12,33	0,00	15,78	462,57
Brasil	46,14	55,89	0,00	0,00	10,99	38,78	84,40	46,33	57,63	77,92	9,42	17,63	445,12
Estados Unidos	0,00	31,66	38,83	20,58	51,14	0,00	0,00	34,04	6,15	0,00	0,00	0,00	182,40
Malasia	0,00	0,00	0,00	0,00	0,33	0,00	0,00	0,00	0,00	0,00	0,00	0,00	0,33
<b>Total</b>	<b>100,05</b>	<b>128,76</b>	<b>38,83</b>	<b>20,58</b>	<b>71,15</b>	<b>92,07</b>	<b>167,77</b>	<b>166,70</b>	<b>171,44</b>	<b>90,24</b>	<b>9,42</b>	<b>33,41</b>	<b>1.090,41</b>

Fuente: elaboración propia en base a datos de Aduana de China.

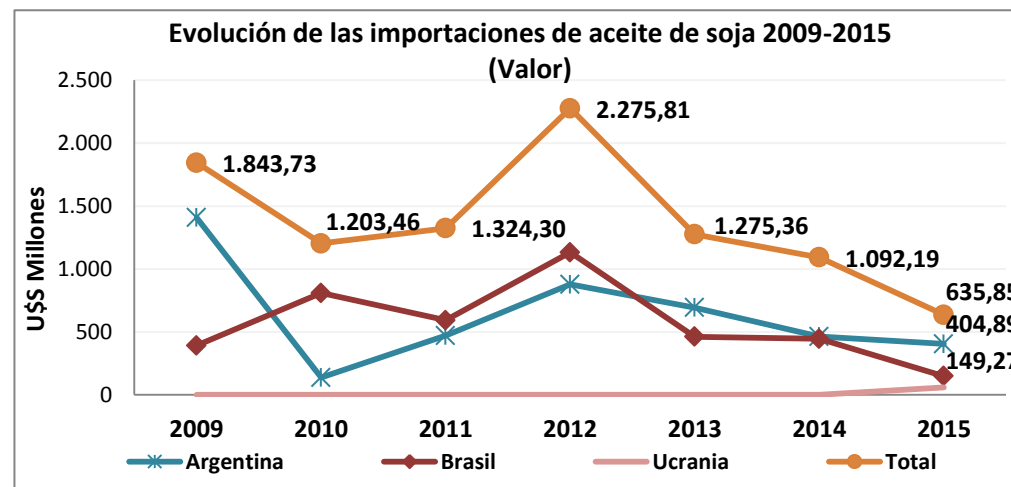
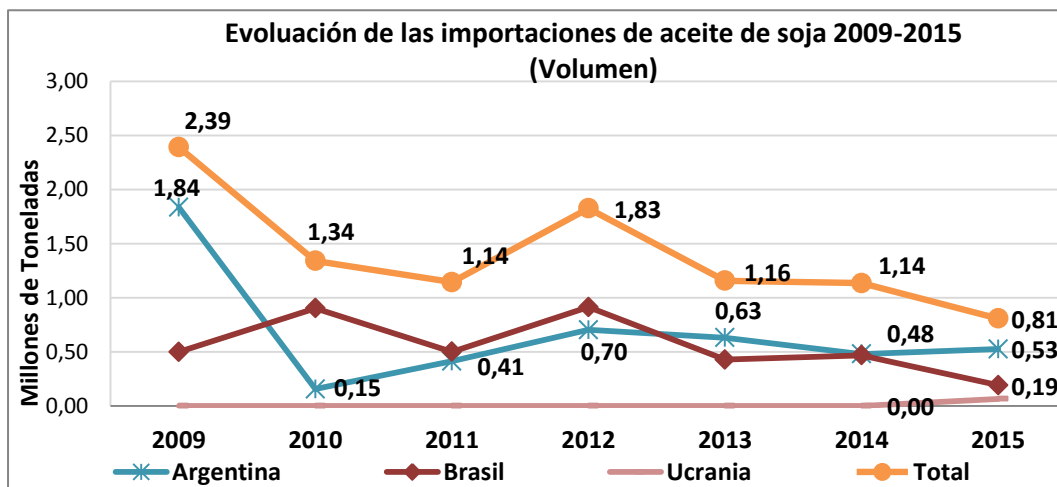


### Importaciones de Aceite de Soja Crudo 2009-2015, por país

		Volumen (Ton)								Part. (%)							Var. (%)
Rango en 2015	Origen	2009	2010	2011	2012	2013	2014	2015	2009	2010	2011	2012	2013	2014	2015	2015/14	
1	Argentina	1.835.128	154.994	413.188	702.797	630.002	479.823	525.320	76,74%	11,56%	36,14%	38,48%	54,42%	42,26%	65,01%	9,48%	
2	Brasil	499.019	902.793	500.715	913.128	428.435	467.845	190.535	20,87%	67,32%	43,79%	50,00%	37,01%	41,20%	23,58%	-59,27%	
3	Ucrania	0	0	0	0	0	0	65.457	0,00%	0,00%	0,00%	0,00%	0,00%	0,00%	8,10%	-	
4	Estados Unidos	53.910	281.502	228.173	207.059	97.117	186.186	0	2,25%	20,99%	19,96%	11,34%	8,39%	16,40%	0,00%	-100,00%	
5	Otros	3.178	1.835	1.292	3.203	2.032	1.622	26.768	0,13%	0,14%	0,11%	0,18%	0,18%	0,14%	3,31%	1550,08%	
	<b>Total</b>	<b>2.391.235</b>	<b>1.341.125</b>	<b>1.143.368</b>	<b>1.826.187</b>	<b>1.157.586</b>	<b>1.135.476</b>	<b>808.080</b>								<b>-28,83%</b>	

		Valor (U\$S millones)								Part. (%)							Var. (%)
Rango en 2015	Origen	2009	2010	2011	2012	2013	2014	2015	2009	2010	2011	2012	2013	2014	2015	2015/14	
1	Argentina	1.408,27	136,93	471,11	877,15	693,62	462,57	404,89	76,38%	11,38%	35,57%	38,54%	54,39%	42,35%	63,68%	-12,47%	
2	Brasil	391,69	809,48	592,59	1.131,32	462,32	445,12	149,27	21,24%	67,26%	44,75%	49,71%	36,25%	40,75%	23,48%	-66,47%	
3	Ucrania	0,00	0,00	0,00	0,00	0,00	0,00	59,20	0,00%	0,00%	0,00%	0,00%	0,00%	0,00%	9,31%	-	
4	Estados Unidos	40,89	254,88	257,87	261,93	116,41	182,59	0,00	2,22%	21,18%	19,47%	11,51%	9,13%	16,72%	0,00%	-100,00%	
5	Otros	2,88	2,17	2,73	5,41	3,01	1,92	22,49	0,16%	0,18%	0,21%	0,24%	0,24%	0,18%	3,54%	1071,97%	
	<b>Total</b>	<b>1.843,73</b>	<b>1.203,46</b>	<b>1.324,30</b>	<b>2.275,81</b>	<b>1.275,36</b>	<b>1.092,19</b>	<b>635,85</b>								<b>-41,78%</b>	



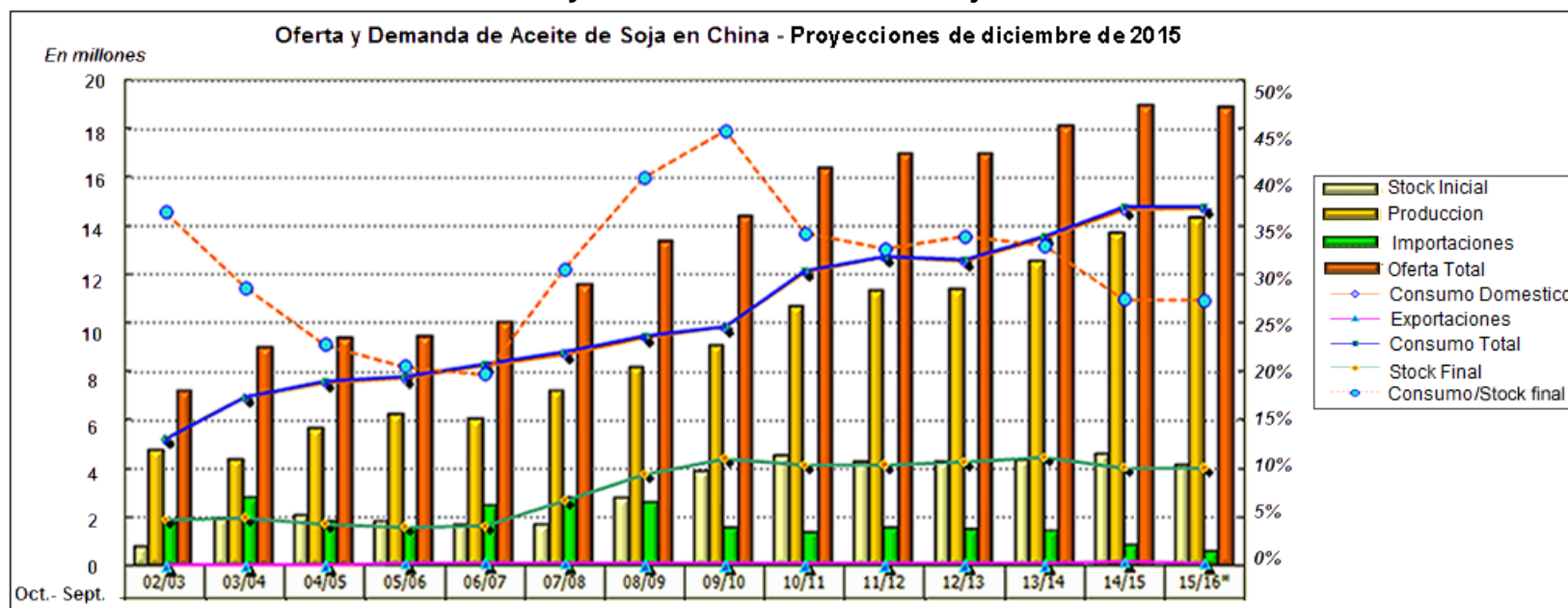
Fuente: elaboración propia en base a datos de Aduana de China (Pos. Arancelaria: 1507.1000)

### Importaciones de Aceite de Soja Crudo 2014 y 2015, por puerto de ingreso

Volumen en 2015 (ton.)													
Puertos	Ene.	Feb.	Mar.	Abr.	May	Jun.	Jul.	Ago.	Sep.	Oct.	Nov.	Dic.	Total
Nanjing	30.199.084	0	3.000.000	0	2.073.881	23.416.000	63.860.883	53.641.478	2.519.320	21.008.220	48.916.144	2.017.500	<b>250.652.510</b>
Tianjin	0	0	0	4.004.800	0	44.701.810	69.088.482	20.849.114	44.417.586	51.201.095	1.136.177	439.980	<b>235.839.044</b>
Qingdao	988.000	0	0	0	0	19.416.000	15.341.587	2.572.948	43.484.588	1.578.782	3.005.113	22.020	<b>86.409.038</b>
Huangpu	0	0	0	0	0	0	48.000.000	25.831.014	523.440	0	10.000.000	0	<b>84.354.454</b>
Dalian	0	0	0	0	0	0	0	0	45.034.900	478.996	1.964.226	3.419.104	<b>50.897.226</b>
Shanghai	0	1.001.897	501.470	525.000	3.002.039	2.728.929	16.369.970	3.006.190	6.287.440	0	3.439.660	5.040.774	<b>41.903.369</b>
Otros	11.801.000	0	4.600	0	0	0	5.012.660	4.914.332	459.040	9.903.640	22.289.125	3.640.140	<b>58.024.537</b>
<b>Total</b>	<b>42.988.084</b>	<b>1.001.897</b>	<b>3.506.070</b>	<b>4.529.800</b>	<b>5.075.920</b>	<b>90.262.739</b>	<b>217.673.582</b>	<b>110.815.076</b>	<b>142.726.314</b>	<b>84.170.733</b>	<b>90.750.445</b>	<b>14.579.518</b>	<b>808.080.178</b>
Volumen en 2014 (ton.)													
Puertos	Ene.	Feb.	Mar.	Abr.	May	Jun.	Jul.	Ago.	Sep.	Oct.	Nov.	Dic.	Total
Nanjing	43.003	97.770	5.000	21.994	27.500	42.537	85.929	21.600	38.089	23.784	10.000	0	<b>417.206</b>
Tianjin	40.000	0	35.010	0	15.000	39.139	32.620	80.710	75.125	53.200	0	0	<b>370.803</b>
Qingdao	6.050	25.000	0	0	31.000	0	15.861	15.000	4.000	9.000	0	18.800	<b>124.711</b>
Huangpu	0	10.000	0	0	0	0	19.793	35.000	10.802	0	0	0	<b>75.595</b>
Dalian	0	0	0	0	260	0	0	20.000	18.099	7.906	0	0	<b>46.265</b>
Shanghai	0	0	0	1	0	14.876	19.778	0	0	0	0	0	<b>34.655</b>
Nanning	0	0	0	0	0	0	0	0	14.222	2.000	0	16.373	<b>32.595</b>
Fuzhou	0	0	0	0	0	0	0	0	15.669	0	0	4.639	<b>20.308</b>
Xiamen	11.900	0	0	0	0	0	0	0	0	0	0	0	<b>11.900</b>
<b>Total</b>	<b>100.953</b>	<b>132.770</b>	<b>40.010</b>	<b>21.995</b>	<b>73.760</b>	<b>96.551</b>	<b>173.981</b>	<b>172.310</b>	<b>176.006</b>	<b>95.890</b>	<b>10.000</b>	<b>39.812</b>	<b>1.134.037</b>

Fuente: elaboración propia en base a datos de Aduana de China.

## Oferta y Demanda de Aceite de Soja en China



Unidad: millones de toneladas. Nota (\*): estimación. Fuente: elaboración propia en base a datos de JCIIntelligence Co.

### Oferta de Aceite de Soja (a diciembre de 2015) (millones de toneladas) (\*)

Campaña (Oct.-Sep.)	2005/06	2006/07	2007/08	2008/09	2009/10	2010/11	2011/12	2012/13	2013/14	2014/15(*)	2015/16(*)
Stock Inicial	1,73	1,60	1,64	2,69	3,79	4,43	4,16	4,16	4,27	4,48	4,06
Producción	6,15	5,97	7,12	8,10	9,00	10,57	11,26	11,31	12,44	13,62	14,27
Importaciones	1,52	2,40	2,73	2,49	1,51	1,32	1,50	1,41	1,35	0,77	0,50
Oferta Total	9,40	9,97	11,49	13,28	14,30	16,32	16,92	16,88	18,07	18,87	18,83

### Demanda de Aceite de Soja (a diciembre de 2015) (millones de toneladas) (\*)

Campaña (Oct.-Sep.)	2005/06	2006/07	2007/08	2008/09	2009/10	2010/11	2011/12	2012/13	2013/14	2014/15(*)	2015/16(*)
Consumo Doméstico	7,70	8,20	8,70	9,40	9,80	12,10	12,70	12,52	13,50	14,64	14,70
Consumo Alimento	6,68	7,10	7,50	8,00	8,30	10,20	10,60	10,32	11,20	11,70	11,80
Consumo industrial	1,02	1,10	1,20	1,40	1,50	1,90	2,10	2,20	2,30	2,40	2,20
Exportaciones	0,11	0,13	0,10	0,08	0,08	0,06	0,06	0,08	0,09	0,09	0,09
Consumo Total	7,80	8,33	8,80	9,48	9,88	12,16	12,76	12,61	13,59	14,81	14,79
Stock Final	1,60	1,64	2,69	3,79	4,43	4,16	4,16	4,27	4,48	4,06	4,04
% stock final/ consumo total	20,5%	19,7%	30,5%	40,0%	44,8%	34,2%	32,6%	33,9%	33,0%	27,4%	27,3%

Nota (\*): estimación. Fuente: elaboración propia, en base a datos de JCIIntelligence Co.

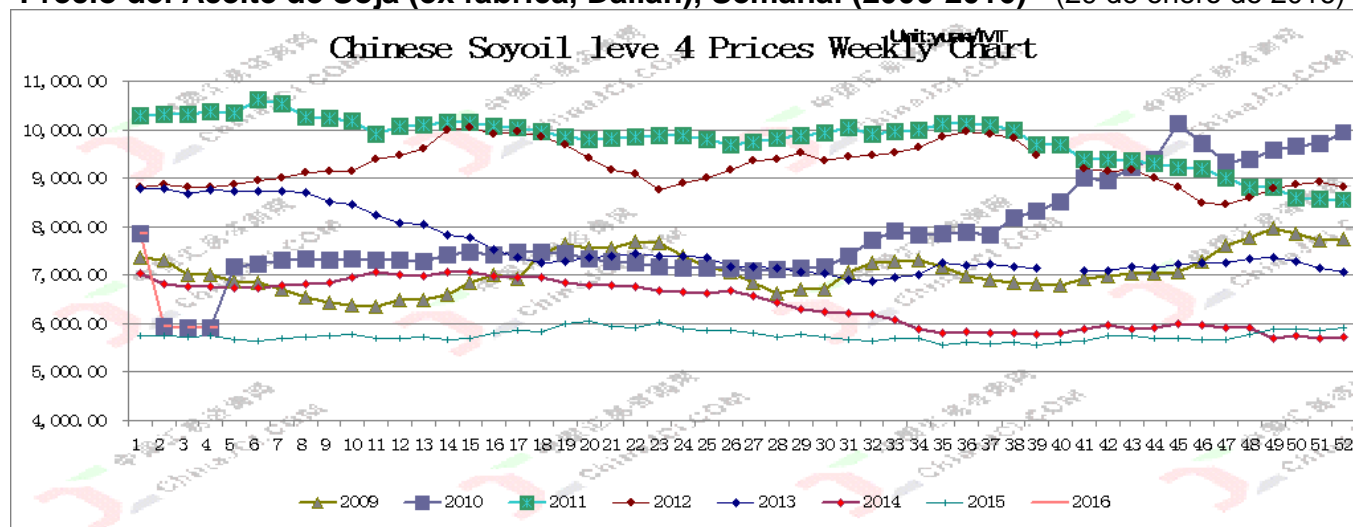


### Stock de Aceite de Soja almacenado en los principales puertos de China (al 29 de enero de 2016)

Puerto	Stock - Tm	Cambio
Nacional	755.100	-7,50
Fujian	48.000	0,35
Guangxi	77.000	-2,25
Guangzhou	45.000	-2,13
Este de China	235.000	-0,40
Shandong	73.000	-1,80
Tianjin	88.500	-1,35

Fuente: elaboración propia en base a JCIIntelligence Co,

### Precio del Aceite de Soja (ex fábrica, Dalian), Semanal (2009-2016) - (29 de enero de 2016)



Fuente: JCIIntelligence Co,

### Precio Diario del Aceite de Soja <sup>(1)</sup> - 29 de enero de 2016

Región		Precio		
		RMB/Tm	Cambio a Nov. 15	Equiv. en U\$S
<b>Importado</b> (embarcado Feb)	Argentina	6.055	263	920
	Brasil	6.118	289	930
	Estados Unidos	6.171	271	938
<b>Noreste de China</b>	Harbin	6.050	200	920
	Changchun	6.100	200	927
	Shenyang	6.000	150	912
	Dalian	5.800	100	881
<b>Norte de China</b>	Tianjin	5.860	110	891
	Qingdao	5.850	150	889
	Shijiazhuang	6.000	200	912
<b>Este de China</b>	Lianyungang	5.900	200	897
	Zhangjiagang	5.800	0	881
	Shanghai	5.900	100	897
	Ningbo	5.900	100	897
<b>Centro de China</b>	Wuhan	6.000	250	912
<b>Suroeste de China</b>	Chengdu	6.050	100	920
<b>Sur de China</b>	Fuzhou	5.750	100	874
	Huangpu	5.800	150	881
	Nanning	5.750	100	874

Fuente: Shanghai JC Intelligence Co. Tasa de cambio: U\$S 1 = RMB 6,576

Nota (1): aceite de soja producido localmente, de grado 4, de calidad similar al importado; se utiliza como aceite de cocina.