



Autores: Consejero Agrícola Omar Odarda;
Lic. Hernán Viola

DOC/CAP/009-2015
Beijing, 17 de junio de 2015

REPÚBLICA POPULAR CHINA Aceite de Soja Crudo

Índice

• Importaciones mensuales de aceite de soja crudo 2014/2015, volumen por país (tabla)	p. 3
• Importaciones mensuales de aceite de soja crudo 2014/2015, valor por país (tabla)	p. 4
• Importaciones de aceite de soja crudo 2009-2014, por país (tabla)	p. 5
• Evolución de las importaciones chinas de aceite crudo de soja 2009-2014 (gráficos)	p. 5
• Importaciones de aceite de soja crudo (2014/2015), por puerto de ingreso (tabla)	p. 6
• Oferta y demanda de aceite de soja de China (Est. Junio 2015) (tabla y gráfico)	p. 7
• Stock de Aceite de Soja almacenado en los principales puertos de China (al 15/06/2015)	p. 8
• Precio del aceite de soja (ex fábrica, Dalian), semanal (2009-2015)	p. 8
• Precio diario de aceite de soja en China (al 5 de septiembre de 2014)	p. 9

RESUMEN EJECUTIVO

- Durante los **primeros cuatro meses de 2015**, la República Popular China importó **52.060 toneladas de aceite crudo de soja** (posición arancelaria 1507.1000), **por un valor de U\$S 45,97 millones**, lo que representó un **caída del 82% en volumen y 84% en su valor**.¹
- Entre enero-abril 2015, Brasil fue el principal proveedor con el 83% del mercado, 42 mil toneladas por U\$S 37,5 millones, seguido muy por debajo por Ucrania (17%, 9.033 toneladas por U\$S 8,4 millones). Cabe destacar que durante este período no se registraron importaciones desde Argentina y Estados Unidos, dos de los principales proveedores tradicionales de este producto a China.
- Los principales puntos de ingreso del aceite de soja crudo importado en los primeros cuatro meses de 2015 fueron Nanjing (64%), Fuzhou (23%) y Tianjin (8%).
- Recordamos que en **2014**, China importó **1.135.476 toneladas** de aceite crudo de soja, por un valor de **U\$S 1.092 millones**, lo cual significó una contracción del 2% en volumen y del 14% en valor, respecto al año anterior. Desde 2012 Argentina recuperó su posición de principal proveedor perdida en 2010, acaparando el 42% del mercado en 2014 (479.823 toneladas); Brasil y Estados Unidos se repartieron el resto: 41% (467.845 toneladas) y 16% (186.186 toneladas), respectivamente. En valor, las participaciones fueron similares, registrando Argentina ventas (CIF) por U\$S 462,57 millones, Brasil por U\$S 445 millones y Estados Unidos por U\$S 183 millones.
- Al momento de redacción del presente informe, el precio de referencia del mercado de Dalian (FOB) se ubicaba en RMB 5.750 por tonelada (aprox. U\$S 926), con una tendencia estable. Cabe destacar que según estimaciones privadas, el precio del aceite de soja a embarcarse en septiembre de 2015 desde Argentina puesto en puerto en China, ronda los RMB 5.934 por tonelada (956 U\$S/Tm), un nivel superior al precio de venta del aceite producido localmente, que sumando a niveles de stock de aceite de soja disponibles en los principales puertos de China (local + importado), explica el bajo volumen de importación registrado en los últimos meses de 2015.
- Según fuentes privadas, en la campaña 2014/15 (Octubre-Septiembre) China producirá 13,19 millones de toneladas de aceite crudo de soja, un 6% superior a la campaña 2013/14, e importará 800.000 toneladas, un 41% inferior a la campaña anterior, que junto a un stock inicial de 4,48

¹ Entre enero y abril de 2014 China importó 295.727 toneladas de aceite de soja crudo, por un valor de U\$S 288 millones.

millones de toneladas, le permitirá atender a una demanda total de 14,10 millones de toneladas, un (4,4% superior a la campaña anterior). De este modo, China terminará esta campaña con un stock de 4,28 millones de toneladas, lo que representará el 30% de su demanda.

- En tanto en la campaña 2015/16, las mismas fuentes estiman que China continuará incrementando su producción local de aceite crudo de soja (1,21%), alcanzando 13,35 millones de toneladas, mientras que su demanda interna se contraerá un 0,7%, totalizando 14 millones de toneladas, lo cual tendrá un impacto negativo en los volúmenes importados, **que apenas llegarían a 500.000 toneladas (un 37,5% menos)**, para culminar con un stock de 4,04 millones de toneladas.
- Según el Centro Nacional de Información sobre Granos y Aceites de China (CNGOIC), dependiente de la Administración Estatal de Granos, la capacidad instalada de molienda en China es de 125 millones de toneladas de porotos, lo que se traduce en unas 28 millones de toneladas de aceite de soja. De acuerdo a estos datos, la capacidad ociosa actual sería aproximadamente del 47%.
- China es cada vez más dependiente de las importaciones de porotos de soja, que cubren el 84% de las necesidades de molienda.² Paralelamente, la reducción de las importaciones de aceite crudo de soja responde a la política de sustitución implementada por el gobierno chino para aprovechar la capacidad de procesamiento local instalada, atendiendo al mismo tiempo la demanda de harina y pellets de soja del sector de pienso animal del país.

Para mayor información, contactar:

Consejería Agrícola (MAGyP)
Embajada Argentina en la República Popular China
Tel: +86-10-6532 6789/90, ext. 10
Fax: +86-10-6532 0270
Email: odarda@agrichina.org
Website: www.agrichina.org

² Para más información sobre las importaciones de porotos soja véase nuestro informe DOC/CAP/006-2015 Rev.1, del 16 de junio de 2015.

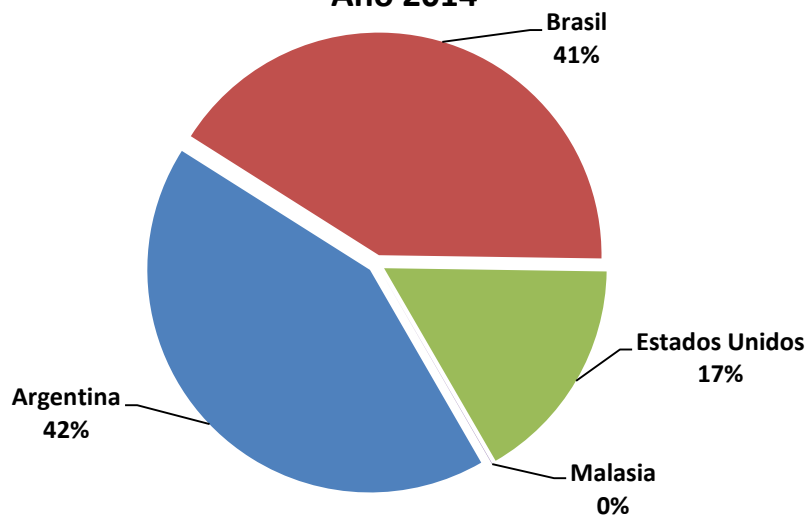
Importaciones mensuales de Aceite de Soja Crudo 2014-2015, por país (volumen)

Volumen en 2014 (ton.)													
Países	Ene.	Feb.	Mar.	Abr.	May.	Jun.	Jul.	Ago.	Sep.	Oct.	Nov.	Dic.	Total / País
Argentina	53.686	44.000	0	0	9.000	55.939	86.481	89.995	109.922	12.000	0	18.800	479.823
Brasil	47.267	57.664	0	0	11.500	40.612	87.500	48.505	59.894	83.890	10.000	21.012	467.845
Estados Unidos	0	31.106	40.010	21.995	53.000	0	0	33.810	6.190	0	0	0	186.109
Malasia	0	0	0	0	260	0	0	0	0	0	0	0	260
Total	100.953	132.770	40.010	21.995	73.760	96.551	173.981	172.310	176.006	95.890	10.000	39.812	1.134.037
Volumen en 2015 (ton.)													
Países	Ene.	Feb.	Mar.	Abr.	May.	Jun.	Jul.	Ago.	Sep.	Oct.	Nov.	Dic.	Total / País
Brasil	42.988	0	0	0	-	-	-	-	-	-	-	-	42.988
Ucrania	0	1.002	3.501	4.530	-	-	-	-	-	-	-	-	9.033
Rusia	0	0	5	0	-	-	-	-	-	-	-	-	5
Argentina	0	0	0	0	-	-	-	-	-	-	-	-	0
Total	42.988	1.002	3.506	4.530	-	-	-	-	-	-	-	-	52.026

Fuente: elaboración propia en base a datos de Aduana de China.

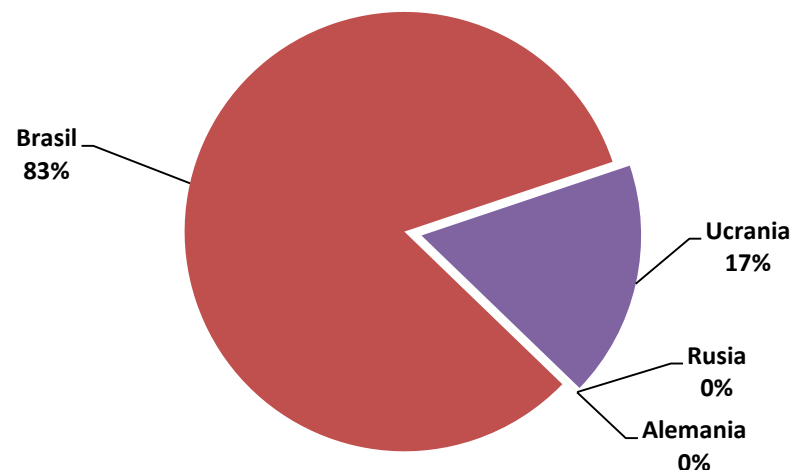
Principales proveedores por volumen

Año 2014



Principales proveedores por volumen

Enero - Abril 2015



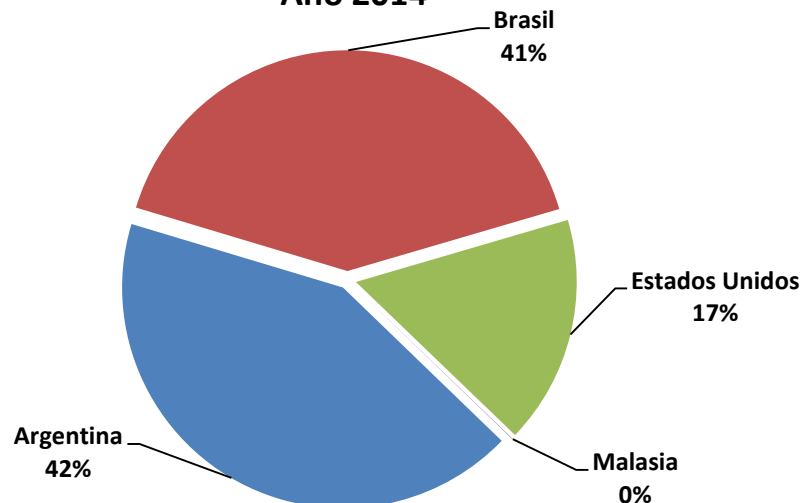
Importaciones mensuales de Aceite de Soja Crudo 2014-2015, por país (valor)

Valor en 2014 (Millones U\$S CIF)													
Países	Ene.	Feb.	Mar.	Abr.	May.	Jun.	Jul.	Ago.	Sep.	Oct.	Nov.	Dic.	Total / País
Argentina	53,90	41,21	0,00	0,00	8,69	53,29	83,38	86,33	107,66	12,33	0,00	15,78	462,57
Brasil	46,14	55,89	0,00	0,00	10,99	38,78	84,40	46,33	57,63	77,92	9,42	17,63	445,12
Estados Unidos	0,00	31,66	38,83	20,58	51,14	0,00	0,00	34,04	6,15	0,00	0,00	0,00	182,40
Malasia	0,00	0,00	0,00	0,00	0,33	0,00	0,00	0,00	0,00	0,00	0,00	0,00	0,33
Total	100,05	128,76	38,83	20,58	71,15	92,07	167,77	166,70	171,44	90,24	9,42	33,41	1.090,41
Valor en 2015 (Millones U\$S CIF)													
Países	Ene.	Feb.	Mar.	Abr.	May.	Jun.	Jul.	Ago.	Sep.	Oct.	Nov.	Dic.	Total / País
Brasil	37,53	0,00	0,00	0,00	-	-	-	-	-	-	-	-	37,53
Ucrania	0,00	0,88	3,05	4,50	-	-	-	-	-	-	-	-	8,43
Rusia	0,00	0,00	0,01	0,00	-	-	-	-	-	-	-	-	0,01
Alemania	0,00	0,00	0,00	0,00	-	-	-	-	-	-	-	-	0,00
Total	37,53	0,88	3,05	4,50	-	-	-	-	-	-	-	-	45,97

Fuente: elaboración propia en base a datos de Aduana de China.

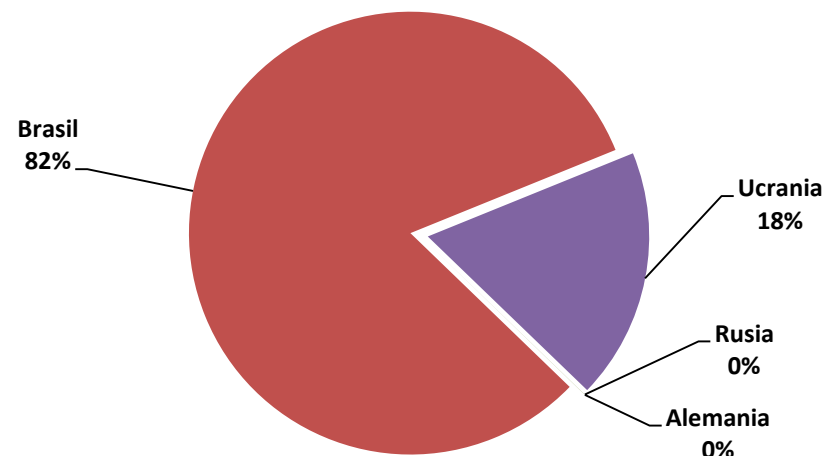
Principales proveedores por valor

Año 2014



Principales proveedores por valor

Enero - Abril 2015

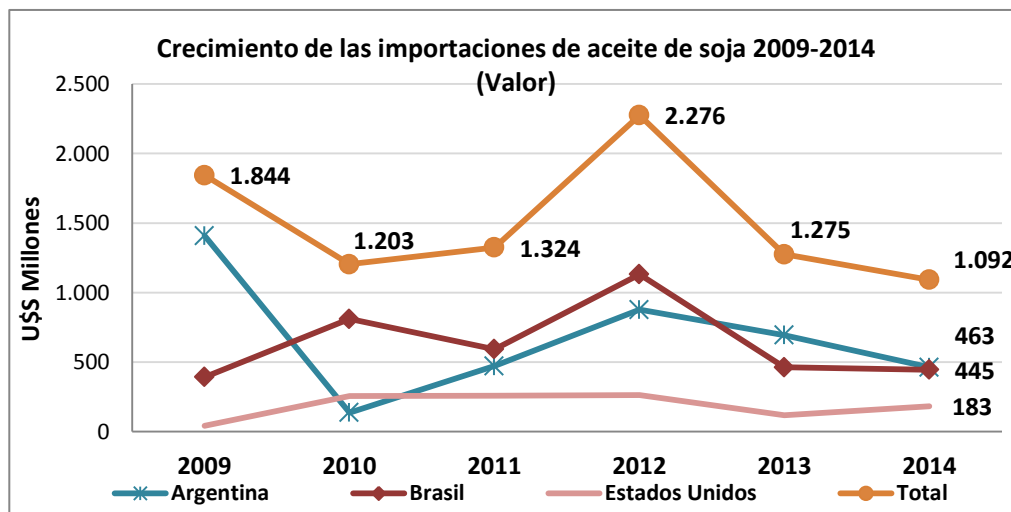
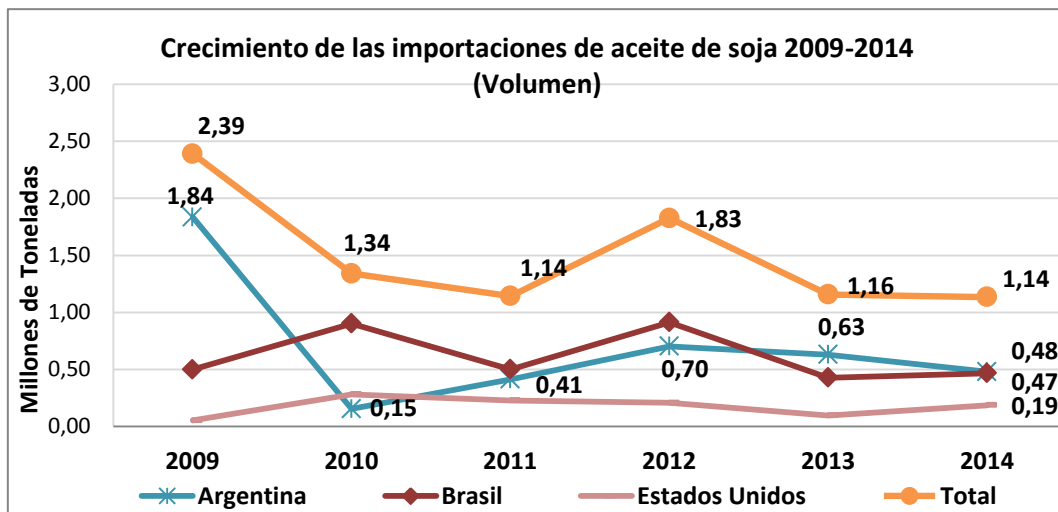


Importaciones de Aceite de Soja Crudo 2009-2014, por país

Volumen (Ton)														
Rango en 2014	Origen	2009	2010	2011	2012	2013	2014	Part. (%)						Var. (%)
								2009	2010	2011	2012	2013	2014	
1	Argentina	1.835.128	154.994	413.188	702.797	630.002	479.823	76,74%	11,56%	36,14%	38,48%	54,42%	42,26%	-23,84%
2	Brasil	499.019	902.793	500.715	913.128	428.435	467.845	20,87%	67,32%	43,79%	50,00%	37,01%	41,20%	9,20%
3	Estados Unidos	53.910	281.502	228.173	207.059	97.117	186.186	2,25%	20,99%	19,96%	11,34%	8,39%	16,40%	91,71%
4	Otros	3.178	1.835	1.292	3.203	2.032	1.622	0,13%	0,14%	0,11%	0,18%	0,18%	0,14%	-20,15%
	Total	2.391.235	1.341.125	1.143.368	1.826.187	1.157.586	1.135.476							-1,91%

Valor (U\$S millones)														
Rango en 2014	Origen	2009	2010	2011	2012	2013	2014	Part. (%)						Var. (%)
								2009	2010	2011	2012	2013	2014	
1	Argentina	1.408,27	136,93	471,11	877,15	693,62	462,57	76,38%	11,38%	35,57%	38,54%	54,39%	42,35%	-33,31%
2	Brasil	391,69	809,48	592,59	1.131,32	462,32	445,12	21,24%	67,26%	44,75%	49,71%	36,25%	40,75%	-3,72%
3	Estados Unidos	40,89	254,88	257,87	261,93	116,41	182,59	2,22%	21,18%	19,47%	11,51%	9,13%	16,72%	56,85%
4	Otros	2,88	2,17	2,73	5,41	3,01	1,92	0,16%	0,18%	0,21%	0,24%	0,24%	0,18%	-36,32%
	Total	1.843,73	1.203,46	1.324,30	2.275,81	1.275,36	1.092,19							-14,36%

Fuente: elaboración propia en base a datos de Aduana de China (Pos. Arancelaria: 15.07.1000)

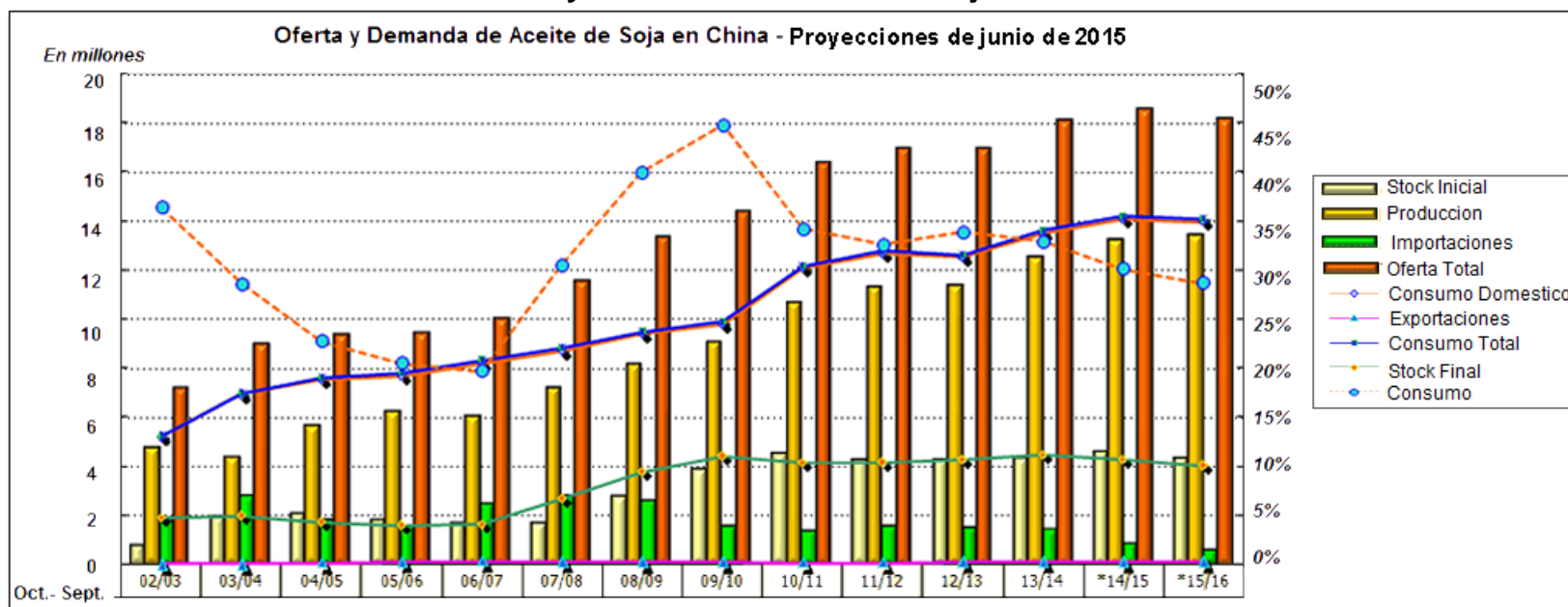


Importaciones de Aceite de Soja Crudo 2014 y 2015, por puerto de ingreso

Volumen en 2014 (ton.)													
Puertos	Ene.	Feb.	Mar.	Abr.	May	Jun.	Jul.	Ago.	Sep.	Oct.	Nov.	Dic.	Total
Nanjing	43.003	97.770	5.000	21.994	27.500	42.537	85.929	21.600	38.089	23.784	10.000	0	417.206
Tianjin	40.000	0	35.010	0	15.000	39.139	32.620	80.710	75.125	53.200	0	0	370.803
Qingdao	6.050	25.000	0	0	31.000	0	15.861	15.000	4.000	9.000	0	18.800	124.711
Huangpu	0	10.000	0	0	0	0	19.793	35.000	10.802	0	0	0	75.595
Dalian	0	0	0	0	260	0	0	20.000	18.099	7.906	0	0	46.265
Shanghai	0	0	0	1	0	14.876	19.778	0	0	0	0	0	34.655
Nanning	0	0	0	0	0	0	0	0	14.222	2.000	0	16.373	32.595
Fuzhou	0	0	0	0	0	0	0	0	15.669	0	0	4.639	20.308
Xiamen	11.900	0	0	0	0	0	0	0	0	0	0	0	11.900
Total	100.953	132.770	40.010	21.995	73.760	96.551	173.981	172.310	176.006	95.890	10.000	39.812	1.134.037
Volumen en 2015 (ton.)													
Puertos	Ene.	Feb.	Mar.	Abr.	May	Jun.	Jul.	Ago.	Sep.	Oct.	Nov.	Dic.	Total
Nanjing	30.199	0	3.000	0	-	-	-	-	-	-	-	-	33.199
Fuzhou	11.801	0	0	0	-	-	-	-	-	-	-	-	11.801
Tianjin	0	0	0	4.005	-	-	-	-	-	-	-	-	4.005
Shanghai	0	1.002	501	525	-	-	-	-	-	-	-	-	2.028
Qingdao	988	0	0	0	-	-	-	-	-	-	-	-	988
Harbin	0	0	5	0	-	-	-	-	-	-	-	-	5
Total	42.988	1.002	3.506	4.530	-	-	-	-	-	-	-	-	52.026

Fuente: elaboración propia en base a datos de Aduana de China.

Oferta y Demanda de Aceite de Soja en China



Unidad: millones de toneladas. Nota (*): estimación. Fuente: elaboración propia en base a datos de JCIIntelligence Co.

Oferta de Aceite de Soja (a junio de 2015) (millones de toneladas) (*)

Campaña (Oct.-Sep.)	2005/06	2006/07	2007/08	2008/09	2009/10	2010/11	2011/12	2012/13	2013/14	2014/15(*)	2015/16(*)
Stock Inicial	1,73	1,60	1,64	2,69	3,79	4,43	4,16	4,16	4,27	4,48	4,28
Producción	6,15	5,97	7,12	8,10	9,00	10,57	11,26	11,31	12,44	13,19	13,35
Importaciones	1,52	2,40	2,73	2,49	1,51	1,32	1,50	1,41	1,35	0,80	0,50
Oferta Total	9,40	9,97	11,49	13,28	14,30	16,32	16,92	16,88	18,07	18,47	18,13

Demanda de Aceite de Soja (Junio de 2015) (millones de toneladas) (*)

Campaña (Oct.-Sep.)	2005/06	2006/07	2007/08	2008/09	2009/10	2010/11	2011/12	2012/13	2013/14	2014/15(*)	2015/16(*)
Consumo Doméstico	7,70	8,20	8,70	9,40	9,80	12,10	12,70	12,52	13,50	14,10	14,00
Consumo Alimento	6,68	7,10	7,50	8,00	8,30	10,20	10,60	10,32	11,20	11,70	11,80
Consumo industrial	1,02	1,10	1,20	1,40	1,50	1,90	2,10	2,20	2,30	2,40	2,20
Exportaciones	0,11	0,13	0,10	0,08	0,08	0,06	0,06	0,08	0,09	0,09	0,09
Consumo Total	7,80	8,33	8,80	9,48	9,88	12,16	12,76	12,61	13,59	14,19	14,09
Stock Final	1,60	1,64	2,69	3,79	4,43	4,16	4,16	4,27	4,48	4,28	4,04
% stock final/ consumo total	20,5%	19,7%	30,5%	40,0%	44,8%	34,2%	32,6%	33,9%	33,0%	30,2%	28,7%

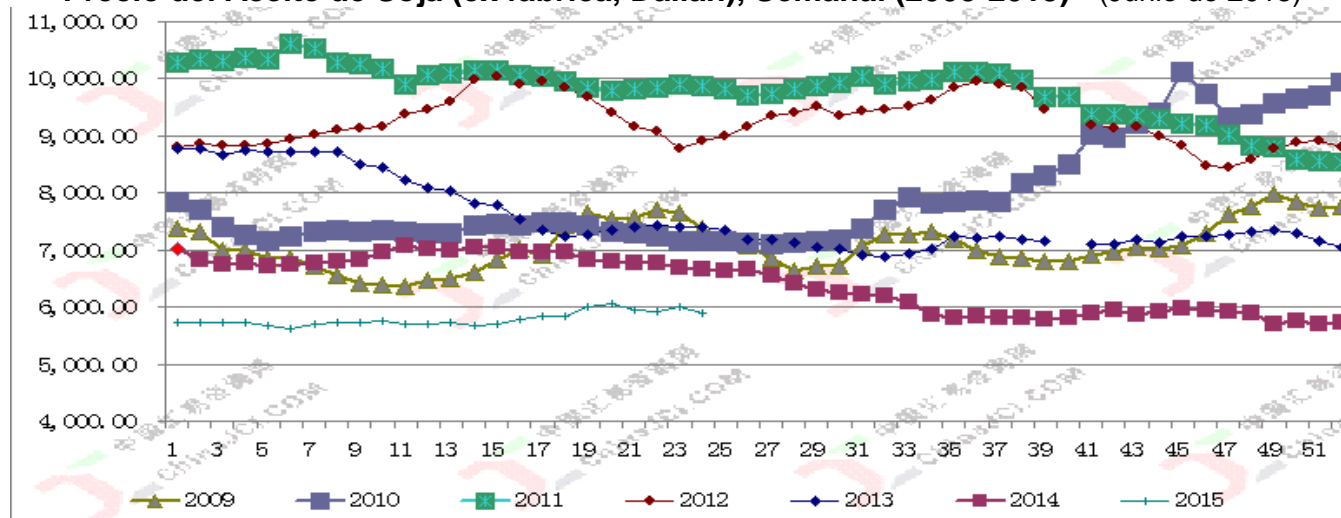
Nota (*): estimación. Fuente: elaboración propia, en base a datos de JCIIntelligence Co.

Stock de Aceite de Soja almacenado en los principales puertos de China (al 15/06/2015)

Puerto	Stock - Tm	Cambio
Nacional	626.700	0
Fujian	36.000	0
Guangxi	70.500	0
Guangzhou	2.000	0
Este de China	126.800	0
Shandong	104.900	0
Tianjin	111.700	0

Fuente: elaboración propia en base a JCIIntelligence Co,

Precio del Aceite de Soja (ex fábrica, Dalian), Semanal (2009-2015) - (Junio de 2015)



Fuente: JCIIntelligence Co,

Precio Diario del Aceite de Soja ⁽¹⁾ - 15 de junio de 2015

Región		Precio		
		RMB/Tm	Cambio	Equiv. en U\$S
Importado	Argentina (embarcado Sep)	5.934	19,95	956
	Noreste de China	Harbin	5.900	0
	Changchun	6.000	0	966
	Shenyang	5.850	0	942
	Dalian	5.750	0	926
Norte de China	Tianjin	5.700	0	918
	Qingdao	5.650	0	910
	Shijiazhuang	5.850	0	942
Este de China	Lianyungang	5.750	0	926
	Zhangjiagang	5.800	0	934
	Shanghai	5.900	0	950
	Ningbo	5.900	0	950
Centro de China	Wuhan	5.900	0	950
Suroeste de China	Chengdu	6.250	0	1.006
Sur de China	Fuzhou	5.750	0	926
	Huangpu	5.700	0	918
	Nanning	5.700	0	918

Fuente: Shanghai JC Intelligence Co. Tasa de cambio: U\$S 1 = RMB 6,208

Nota (1): aceite de soja producido localmente, de grado 4, de calidad similar al importado; se utiliza como aceite de cocina.