



Autores: Consejero Agrícola Omar
Odarda; Lic. Ornella Bonansea

DOC/CAP/009-2012 Rev.2
Beijing, 17 de Septiembre de 2012

REPÚBLICA POPULAR CHINA POROTOS DE SOJA

Resumen Ejecutivo

- **Según datos de la Aduana China, en los primeros siete meses de 2012 China importó 34,91 millones de toneladas de porotos de soja, 20% más que durante igual período del año anterior.**¹ Durante este período Brasil pasó a ocupar el primer lugar como proveedor de soja a China, experimentando un incremento del 58% en sus exportaciones; mientras que Estados Unidos y Argentina repitieron los volúmenes observados en 2011. China importó 17 millones de toneladas desde Brasil (49%), 14,9 millones de toneladas desde Estados Unidos (43%), 2,4 millones de toneladas desde Argentina (7%) y 0,34 millones de toneladas desde Uruguay (1%).
- Recordamos que **en 2011, China importó un total de 52,6 millones de toneladas por un valor de U\$S 29.839 millones** desde los siguientes proveedores: Estados Unidos (22,3 millones de toneladas; U\$S 12.660 millones), Brasil (20,6 millones de toneladas; U\$S 11.796 millones), Argentina (7,8 millones de toneladas; U\$S 4.354 millones) y Uruguay (1,4 millones de toneladas; U\$S 808.000).
- A diferencia del año anterior en que los primeros embarques desde Argentina ingresaron en junio, en 2012 se registró actividad desde enero. Sin embargo, ello no significó un incremento de la cantidad importada desde nuestro país que se mantuvo al mismo nivel que en 2012.
- A partir de julio de 2012 se comenzó a observar una **tendencia alcista del precio promedio semanal de referencia de la soja importada en el mercado de Dalian**, ubicándose por encima de **RMB 5.000 (US\$ 790) por tonelada** al momento de redactar el presente informe, debido fundamentalmente al impacto de la sequía en Estados Unidos y los bajos stocks internacionales.
- Los principales puntos de ingreso de la soja importada en 2012 fueron Qingdao (23,70%), Nanjing (15,6%), Tianjin (9,75%), Dalian (9,05%), Hangzhou (5,5%) y Xiamen (3,38%).
- **En la campaña 2011/2012 (Octubre-Septiembre) China produjo 14,1 millones de toneladas, importó 58,2 millones de toneladas y su consumo total se ubicó en 73,57 millones de toneladas** (58,63 millones de toneladas se destinaron a molienda). Dicha campaña se inició con un stock de 9,29 millones de toneladas y concluyó con un **excedente de 8,02 millones de toneladas**.
- **Se estima que durante la campaña 2012/2013 (Octubre-Septiembre) China producirá 12,4 millones de toneladas, importará 59,6 millones de toneladas y el consumo total rondará las 74 millones de toneladas.** Con el excedente de la campaña anterior (8,02 millones de toneladas), tan sólo se podrá abastecer el 10,8% de la demanda estimada para este período.
- En la campaña 2011/2012 el **volumen de molienda** se incrementó en 3,75 millones de toneladas; es decir, 6,83% más que en la campaña anterior, llegando a las 58,63 millones de toneladas. En los últimos años la participación de los porotos importados en la molienda total ha ido en aumento. Así, en la campaña 2011/2012 el porcentaje rondó el 93%, mientras que en la campaña 2001/02 apenas llegaba al 54%.

¹ En el período que va de Enero a Julio de 2011, China importó 29 millones de toneladas de porotos de soja.

- En la campaña 2011/12 se produjo una leve reducción de la superficie sembrada con soja y del rendimiento promedio por hectárea, alcanzando respectivamente las **9,89 millones de hectáreas y los 1.586 kgs. por hectárea**. Todo ello resultó en una **reducción del 9% de la producción, que llegó a 14,1 millones de toneladas**. La soja en China se siembra desde finales de abril y en el mes de mayo y se cosecha en septiembre y octubre.
- En la campaña 2010/11 las principales provincias productoras de soja fueron Heilongjiang, con 6,25 millones de toneladas, seguida de Anhui y Henan con 1 millón toneladas, respectivamente. En cuanto al rendimiento por hectárea, Shandong, Liaoning y Hebei encabezaron la lista con 2.746 kgs., 2.645 kgs. y 2.409 kilos por hectárea, respectivamente.
- Las exportaciones chinas de porotos de soja son marginales. En 2011 sumaron 199.017 toneladas y en los primeros siete meses de este año alcanzaron las 137.220 toneladas. Estados Unidos fue el primer destino de estas exportaciones, seguido de Corea del Sur, Japón y Corea del Norte.

Para mayor información, contactar:

Consejería Agrícola (MAGyP)
Embajada Argentina en la República Popular China
Tel: +86-10-6532 6789/90, ext. 10
Fax: +86-10-6532 0270
Email: odarda@agrichina.org
Website: www.agrichina.org

Índice de tablas y gráficos

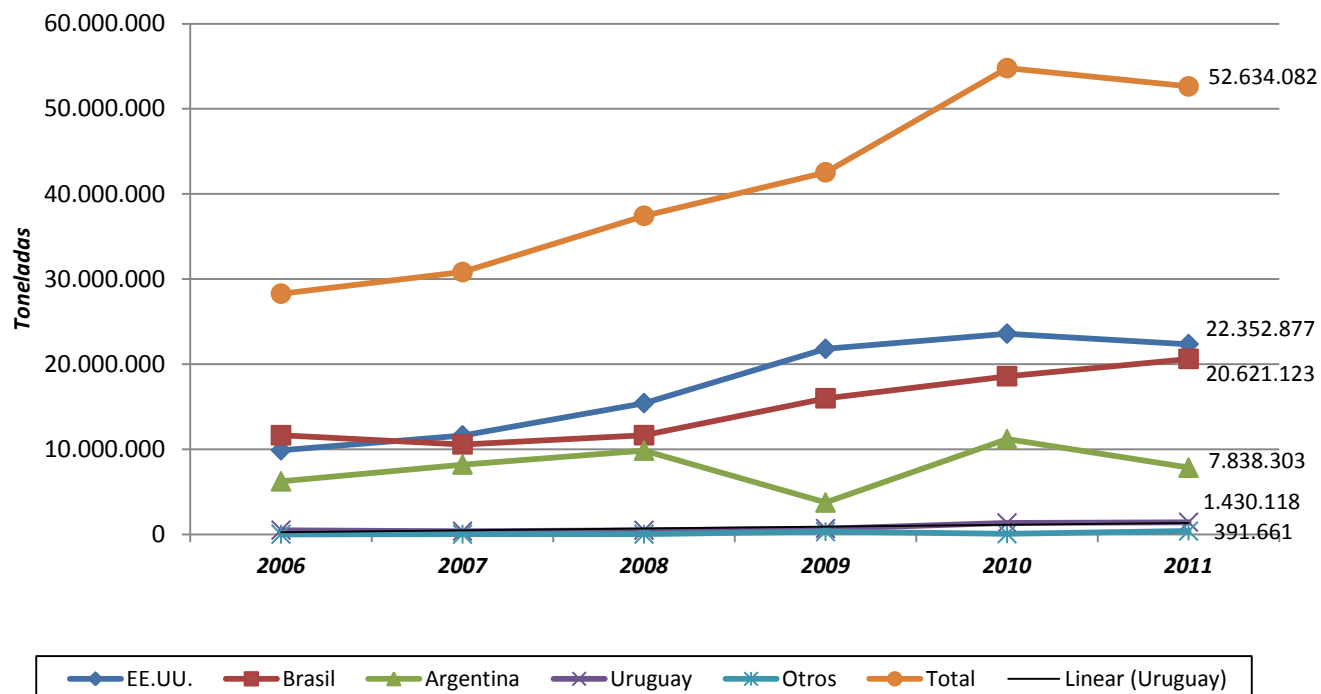
- **Importaciones de Porotos de Soja 2006-2011, por país (tabla)** 4
- **Crecimiento de las importaciones de Porotos de Soja de China (2006-2011), por país (gráfico)** 5
- **Importaciones Mensuales de Porotos de Soja 2011-2012, por país (tabla)** 5
- **Comparación principales proveedores Ene-Jul 2011/2012, por país (tabla)** 6
- **Principales proveedores Ene-Jul 2012, por país (gráfico)** 6
- **Importaciones Mensuales de Porotos de Soja 2011 y 2012, por punto de ingreso** 7
- **Principales destinos de las Exportaciones de Porotos de Soja de China 2011-2012, por país (tabla)** 8
- **Oferta y demanda de porotos de soja en China (proyecciones a Agosto 2012) (gráfico y tabla)** 9
- **Origen del Poroto utilizado en la molienda (tabla)** 10
- **Producción de Porotos de Soja en China, por provincia (tabla)** 10
- **Precio Semanal del Poroto de Soja, Dalian FOB (2003-2012)** 11
- **Precio Diario del Poroto de Soja (17 de Septiembre de 2012) (tabla)** 12

Importaciones de Porotos de Soja 2006-2011, por país

Volumen en Toneladas														
Rango	Origen	2006	2007	2008	2009	2010	2011	Participación %						Var. %
								2006	2007	2008	2009	2010	2011	2010/2011
1	EE.UU.	9.885.167	11.634.525	15.430.207	21.804.971	23.590.380	22.352.877	34,9	37,8	41,2	51,3	43,1	42,5	-5,25%
2	Brasil	11.649.601	10.582.818	11.652.699	15.993.376	18.586.212	20.621.123	41,2	34,3	31,1	37,6	33,9	39,2	10,95%
3	Argentina	6.232.845	8.211.373	9.845.624	3.744.198	11.187.265	7.838.303	22	26,6	26,3	8,8	20,4	14,9	-29,94%
4	Uruguay	503.672	369.436	482.071	685.576	1.347.075	1.430.118	1,8	1,2	1,3	1,6	2,5	2,7	6,16%
5	Otros	12.930	20.139	20.772	317.403	74.852	391.661	0	0,1	0,1	0,7	0,1	0,7	423,25%
	Total	28.284.215	30.818.291	37.431.373	42.545.523	54.785.784	52.634.082							-3,93%
Valor en Millones U\$S (CIF)														
Rango	Origen	2006	2007	2008	2009	2010	2011	Participación %						Var. %
								2006	2007	2008	2009	2010	2011	2010/2011
1	EE.UU.	2.720	4.251	8.430	9.331	11.330	12.660	36,3	37,1	38,6	49,7	45,2	42,4	11,74%
2	Brasil	3.020	3.891	7.284	7.353	8.145	11.796	40,3	33,9	33,4	39,1	32,5	39,5	44,83%
3	Argentina	1.619	3.160	5.804	1.650	4.978	4.354	21,6	27,6	26,6	8,8	19,8	14,6	-12,54%
4	Uruguay	127	155	291	323	600	808	1,7	1,4	1,3	1,7	2,4	2,7	34,67%
5	Otros	5	7	8	133	36	220	0,1	0,1	0	0,7	0,1	0,7	511,11%
	Total	7.490	11.465	21.816	18.790	25.089	29.839							18,93%

Nota: Posición arancelaria (12010091). Fuente: elaboración propia, a partir de datos de la Aduana de China.

Crecimiento de las importaciones chinas de Porotos de Soja- en Volumen (2006-2011)



Fuente: elaboración propia en base a datos de Aduana de China.

Importaciones Mensuales de Porotos de Soja 2011 - 2012, por país

Importaciones Mensuales de China de Porotos de Soja en 2011 (por País) (toneladas)													
Países	Ene.	Feb.	Mar.	Abr.	May	Jun.	Jul.	Ago.	Sep.	Oct.	Nov.	Dic.	Total / País
EEUU	4.731.048	2.318.967	3.440.848	2.817.992	1.567.251	331.430	59.360	196.560	285.963	538.872	2.467.427	3.597.153	22.352.871
Brasil	53.973	0	69.685	1.048.226	2.996.433	3.213.012	3.440.433	3.066.192	2.566.836	1.995.047	1.336.791	834.491	20.621.119
Argentina	86.775	0	0	0	0	639.690	1.411.516	962.799	1.088.204	1.072.848	1.714.882	861.585	7.838.299
Uruguay	0	0	0	0	0	0	441.895	285.181	184.703	204.467	0	43.442	1.159.688

Canadá	264.203	737	561	11.439	735	20.977	1.294	957	968	706	81	84.419	387.077
Otros	1	0	1	1	0	96.854	0	0	0	465	177.190	505	275.017
Total	5.136.000	2.319.704	3.511.095	3.877.658	4.564.419	4.301.963	5.354.498	4.511.689	4.126.674	3.812.405	5.696.371	5.421.595	52.634.071

Importaciones Mensuales de China de Porotos de Soja en 2012 (por País) (toneladas)

Países	Ene.	Feb.	Mar.	Abr.	May	Jun.	Jul.	Ago.	Sep.	Oct.	Nov.	Dic.	Total / País
Brasil	986.777	618.548	901.365	2.598.617	3.891.018	4.284.803	3.802.467						17.083.595
EEUU	3.095.852	3.179.724	3.768.057	2.278.635	1.322.722	698.343	649.656						14.992.989
Argentina	461.057	26.550	125.261		62.181	584.532	1.107.768						2.367.349
Uruguay						51.378	291.661						343.039
Otros	64.535	3.868	31.435	6.107	1.617	4.281	14.287						126.130
Canadá	0	809	0	612	495	986	1.154						4.056
Total	4.608.221	3.829.499	4.826.118	4.883.971	5.278.033	5.624.323	5.866.993						34.917.158

Fuente: elaborado en base a datos de Aduana de China.

Principales proveedores (Ene-Jul 2011)

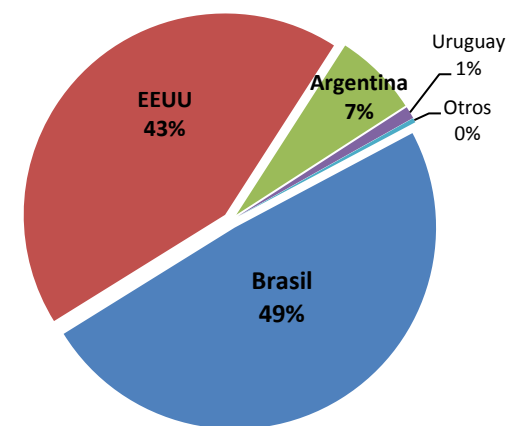
Origen	Volumen (toneladas)	Part.
EE.UU.	15,27	52,53%
Brasil	10,82	37,23%
Argentina	2,14	7,36%
Uruguay	0,44	1,52%
Canadá	0,3	1,03%
Total	29,07	100%

Principales proveedores (Ene-Jul 2012)

Origen	Volumen (toneladas)	Part.
Brasil	17,08	48,93%
EE.UU.	14,99	42,94%
Argentina	2,37	6,78%
Uruguay	0,34	0,98%
Otros	0,13	0,36%
Total	34,92	100%

Fuente: elaborado en base a datos de Aduana de China

Principales proveedores (Ene-Jul 2012)



Importaciones Mensuales de Porotos de Soja 2011 y 2012, por punto de ingreso

Importaciones de China de Porotos de Soja en 2011 por Puerto de Ingreso (toneladas)													
Punto de Ingreso	Ene.	Feb.	Mar.	Abr.	May	Jun.	Jul.	Ago.	Sep.	Oct.	Nov.	Dic.	Total
Qingdao	1.373.798	582.403	891.296	1.092.244	1.163.513	1.039.577	1.464.702	1.211.017	1.068.230	827.893	1.224.874	1.339.073	13.278.620
Nanjing	804.754	154.951	407.848	511.391	876.888	527.577	666.894	763.019	587.712	594.467	1.174.987	1.013.860	8.084.348
Dalian	611.832	262.199	384.960	375.437	259.267	239.984	467.683	287.300	133.914	257.961	276.467	217.923	3.774.927
Tianjin	320.261	283.134	305.679	419.522	184.780	646.635	556.042	418.781	425.236	264.160	321.588	405.579	4.551.397
Hangzhou	274.096	94.627	137.552	320.563	211.909	304.363	288.249	262.934	139.624	278.429	425.524	266.157	3.004.027
Xiamen	211.738	109.754	308.202	0	65.443	114.718	246.490	200.108	243.648	100.066	311.838	201.450	2.113.455
Fuzhou	63.990	109.294	241.399	45.201	180.094	114.633	121.572	122.853	120.591	58.747	180.541	107.348	1.466.263
Ningbo	126.577	52.602	81.246	107.557	122.717	82.617	130.934	64.992	100.170	16.690	163.261	101.578	1.150.941
Shijiazhuang	101.594		0	65.713	129.411	0	64.224	123.965	64.901	250.682	186.678	235.523	1.222.691
Guangzhou	382.601	155.094	26	269.571	559.570	270.828	406.469	447.029	390.986	450.189	331.550	463.280	4.127.193
Shenzhen	126.324	43.912	443	86.096	97.664	778	133.019	827	65.842	65.727	132.353	66.979	819.964
Otros	738.435	471.734	752.444	584.363	713.164	960.253	808.222	608.865	785.821	647.394	966.710	1.002.845	9.040.250
Total	5.136.000	2.319.704	3.511.095	3.877.658	4.564.420	4.301.963	5.354.500	4.511.690	4.126.675	3.812.405	5.696.371	5.421.595	52.634.076
Importaciones de China de Porotos de Soja en 2012 por Puerto de Ingreso (toneladas)													
Punto de Ingreso	Ene.	Feb.	Mar.	Abr.	May	Jun.	Jul.	Ago.	Sep.	Oct.	Nov.	Dic.	Total
Qingdao	836.992	1.048.739	1.028.784	1.082.685	1.153.856	1.540.357	1.585.172						8.276.585
Nanjing	630.369	586.581	835.529	901.688	768.640	1.007.631	707.604						5.438.042
Dalian	513.686	316.908	462.082	522.006	384.733	390.932	569.029						3.159.376
Tianjin	493.680	330.107	426.542	533.484	488.338	564.058	569.130						3.405.339
Hangzhou	129.146	264.811	190.573	391.959	273.272	244.654	423.542						1.917.957
Xiamen	214.499	54.944	179.525	112.278	183.600	156.075	280.284						1.181.205
Fuzhou	154.755	69.527	165.990	16.203	183.900	215.545	59.735						865.655
Ningbo	58.572	56.248	99.041	111.706	137.399	118.380	90.126						671.472

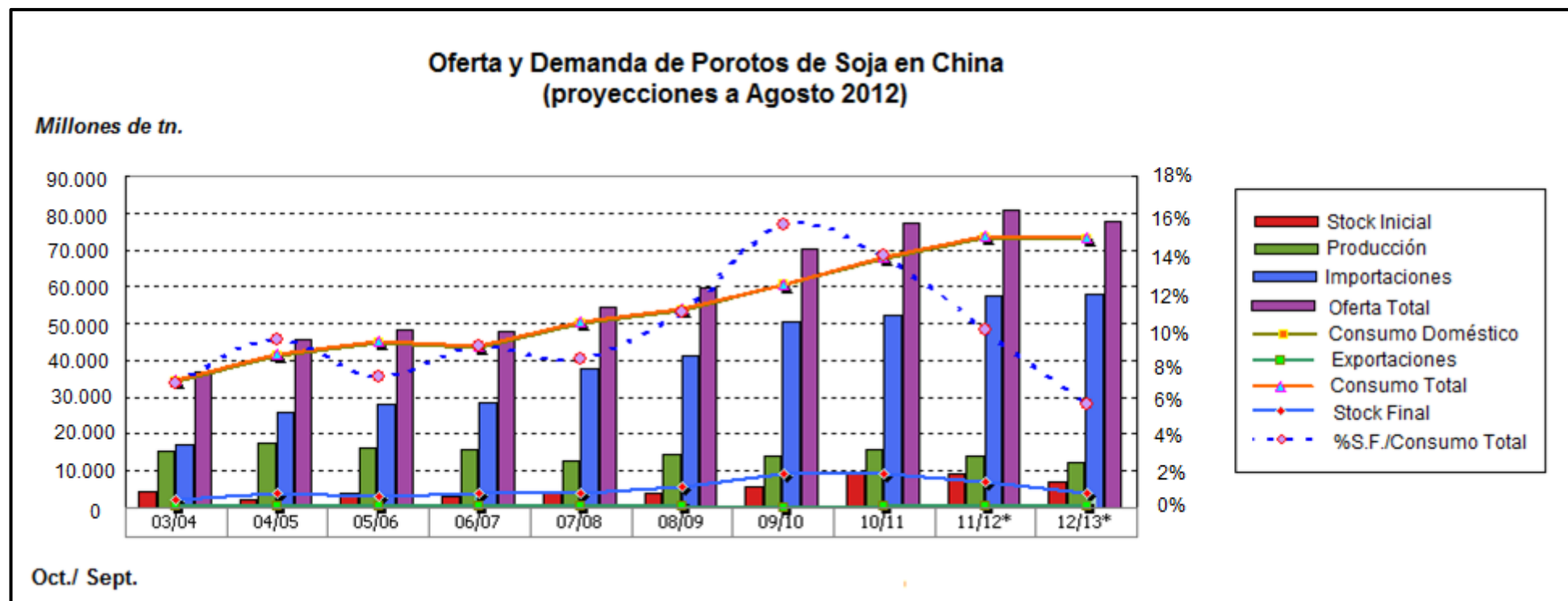
Shijiazhuang	115.695	219.037	198.740	57.449	88.198	130.695	55.975						865.789
Guangzhou	379.285	149.227	26	329.340	544.141	26	465.256						1.867.301
Shenzhen	67.400	113.121	64.247	65.744	136.011	66.881	106.808						620.212
Otros	1.014.142	620.249	1.175.023	759.429	935.945	1.189.089	954.332						6.648.209
Total	4.608.221	3.829.499	4.826.102	4.883.971	5.278.033	5.624.323	5.866.993						34.917.142

Fuente: elaborado en base a datos de Aduana de China.

Principales Destinos de las Exportaciones Porotos de Soja de China (2011-2012)

Exportaciones Mensuales de China de Porotos de Soja en 2011 (por País) (toneladas)													
Países	Ene.	Feb.	Mar.	Abr.	Mayo	Jun.	Jul.	Ago.	Sep.	Oct.	Nov.	Dic.	Total / País
Japón	4.667	2.396	4.946	5.472	4.418	4.114	2.820	1.762	2.206	1.283	3239	1922	39.245
Corea del Norte	480	145	264	130	18	9.644	230	6.817	2.235	119	30	55	20.167
Corea del Sur	5.519	4.393	7.755	9.276	6.984	28.244	587	761	704	725	7247	23086	95.281
Estados Unidos	199	176	1.578	4.386	2.258	2.058	2055	916	236	1399	1162	404	16.827
Otros	1.858	424	2.449	1.664	3.078	2.670	2.534	3.096	2.267	4.667	1.647	1.143	27.497
Total	12.723	7.534	16.992	20.928	16.756	46.730	8.226	13.352	7.648	8.193	13325	26610	199.017
Exportaciones Mensuales de China de Porotos de Soja en 2012 (por País) (toneladas)													
Países	Ene.	Feb.	Mar.	Abr.	Mayo	Jun.	Jul.	Ago.	Sep.	Oct.	Nov.	Dic.	Total / País
Japón	3.868	2.245	5.715	5.015	5.852	2.054	2.751						27.500
Corea del Norte	909	620	222	12.411	1.006	546	1.534						17.248
Corea del Sur	2.405	2.943	12.015	10.386	6.127	665	876						35.417
Estados Unidos	1.896	1.956	4.609	5.994	8.720	9.200	8.347						40.722
Malasia	97	171	143										411
Otros	2.273	862	1.378	1.964	3.192	4.089	2.164						15.922
Total	11.448	8.797	24.082	35.770	24.897	16.554	15.672						137.220

Fuente: elaborado en base a datos de Aduana de China



Fuente: Shanghai JC Intelligence Co.

Oferta China de Porotos de Soja (en millones de toneladas)										
Campana (Oct.-Sept.)	2003/04	2004/05	2005/06	2006/07	2007/08	2008/09	2009/10	2010/2011	2011/12	2012/13*
Stock Inicial	4.435	2.326	3.808	3.206	3.859	4.082	5.738	9.331	9.294	7.104
Produccion	15.394	17.404	16.350	15.967	12.725	14.500	14.050	15.600	14.100	12.400
Importaciones	16.986	25.800	28.310	28.726	37.815	41.098	50.338	52.338	57.500	58.000
Oferta Total	36.815	45.530	48.468	47.899	54.399	59.680	70.126	77.269	80.894	77.504
Demanda China de Porotos de Soja (en millones de toneladas)										
Campana (Oct.-Sept.)	2003/04	2004/05	2005/06	2006/07	2007/08	2008/09	2009/10	2010/2011	2011/12	2012/13*
Consumo domestico	34.170	41.422	44.905	43.608	49.870	53.545	60.622	67.725	73.490	73.060
Exportaciones	319	300	357	432	447	397	173	250	300	320

Consumo Total	34.489	41.722	45.262	44.040	50.317	53.942	60.795	67.975	73.790	73.380
Stock Final	2,33	3,81	3,21	3,86	4,08	5,74	9,331	9,29	7,1	4,12
% Stock Final/ Consumo Total	6,74%	9,13%	7,08%	8,76%	8,11%	10,64%	15,35%	13,67%	9,63%	5,62%

Nota (*): Estimación. Fuente: elaboración propia. en base a datos de Shanghai JC Intelligence Co.

Origen del Poroto Utilizado en la Molienda										
	2002/03	2003/04	2004/05	2005/06	2006/07	2007/08	2008/09	2009/10	2010/11	2011/12 (*)
Poroto local	26,44%	29,08%	23,00%	19,95%	18,49%	14,01%	14,10%	10,34%	9,48%	7,25%
Poroto importado	73,56%	70,92%	77,00%	80,05%	81,51%	85,99%	85,90%	89,66%	90,52%	92,75%

Nota (*): Estimación. Fuente: elaboración propia. en base a datos de Shanghai JC Intelligence Co.

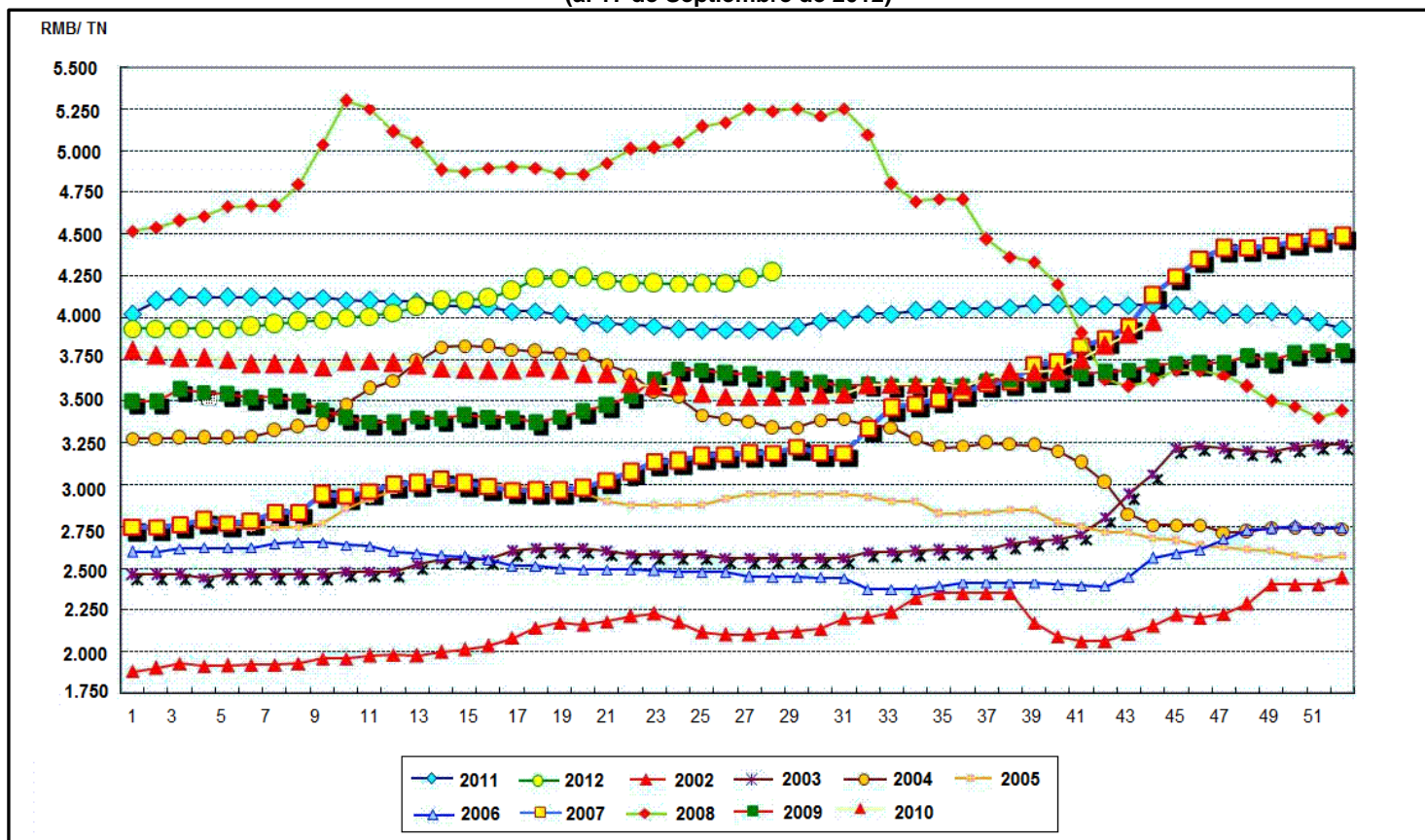
Producción de Porotos de Soja en China, por provincia

Región	Área Cultivada (en millones de Ha)					Rendimiento (en Kg./Ha)					Producción (en millones de tons.)					Cambios producción 2010/11 vs. 2011/12	
	2007/08	2008/09	2009/10	2010/11	2011/12 (*)	2007/08	2008/09	2009/10	2010/11	2011/12 (*)	2007/08	2008/09	2009/10	2010/11	2011/12 (*)	Vol.	%
Nacional	8,75	9,18	9,35	9,67	8,89	1.454	1.580	1.503	1.614	1.586	12,73	14,50	14,05	15,60	14,10	-1,50	-9,6
Heilongjiang	3,81	3,94	3,89	3,80	3,38	1.102	1.575	1.221	1.645	1.561	4,20	6,20	4,75	6,25	5,28	-0,97	-15,5
Mongolia Interior	0,76	0,72	0,70	0,70	0,65	1.508	1.528	1.175	1.357	1.349	1,14	1,10	0,82	0,95	0,88	-0,07	-7,7
Anhui	0,94	0,95	0,92	0,83	0,85	1.211	1.189	1.087	1.244	1.240	1,14	1,13	1,00	1,03	1,05	0,02	2,3
Jilin	0,44	0,48	0,40	0,44	0,41	1.764	2.300	1.785	1.702	1.700	0,78	1,10	0,71	0,74	0,70	-0,05	-6,1
Henan	0,47	0,58	0,52	0,60	0,60	1.816	1.643	1.827	1.638	1.637	0,85	0,95	0,95	0,98	0,98	0,00	0,4
Shandong	0,17	0,18	0,15	0,14	0,16	2.423	2.571	2.667	2.746	2.735	0,41	0,45	0,40	0,39	0,42	0,03	8,7
Hebei	0,19	0,25	0,21	0,22	0,24	1.936	2.084	2.286	2.409	2.400	0,36	0,52	0,48	0,53	0,58	0,05	8,7
Liaoning	0,13	0,16	0,11	0,16	0,14	2.462	2.500	2.409	2.645	2.636	0,32	0,40	0,27	0,41	0,37	-0,04	-10,0
Sichuan	0,21	0,27	0,32	0,28	0,29	2.201	1.648	1.750	1.464	1.463	0,46	0,45	0,56	0,41	0,42	0,01	1,7
Shanxi	0,21	0,21	0,20	0,20	0,20	1.255	1.033	1.000	1.150	1.149	0,27	0,22	0,20	0,23	0,22	-0,01	-2,6
Hubei	0,11	0,14	0,12	0,13	0,14	2.237	2.074	2.000	2.400	2.400	0,26	0,28	0,24	0,30	0,32	0,02	8,0
Yunnan	0,81	0,16	0,14	0,12	0,11	2.210	1.188	1.286	1.250	1.248	0,18	0,19	0,18	0,15	0,13	-0,02	-12,7
Shaanxi	0,18	0,14	0,14	0,14	0,15	1.372	1.057	1.064	1.143	1.147	0,25	0,15	0,15	0,16	0,17	0,01	7,5
Guangxi	0,09	0,17	0,13	0,13	0,12	1.596	1.012	1.115	1.040	1.117	0,14	0,17	0,15	0,13	0,13	0,00	3,1

Jiangsu	0,22	0,25	0,25	0,26	0,27	2.541	1.702	1.829	1.750	1.748	0,56	0,42	0,45	0,46	0,47	0,02	3,7
Hunan	0,09	0,17	0,17	0,17	0,18	2.372	1.807	1.905	1.765	1.760	0,20	0,30	0,32	0,30	0,31	0,01	2,7
Gansu	0,10	0,15	0,14	0,15	0,14	1.566	1.179	1.185	1.241	1.236	0,16	0,17	0,16	0,18	0,17	-0,01	-3,9
Zhejiang	0,05	0,06	0,04	0,06	0,06	2.380	1.833	2.500	2.364	2.350	0,12	0,11	0,10	0,13	0,14	0,01	8,5
Otros	0,51	0,23	0,81	1,17	0,83	1.832	874	2.671	1.607	1.622	0,94	0,20	2,17	1,88	1,35	-0,53	-28,3

Nota (*): Estimación. Fuente: en base a datos de Shanghai JC Intelligence Co.

Precio Semanal del Poroto de Soja (2003-2012), Dalian FOB (al 17 de Septiembre de 2012)



Fuente: Shanghai JC Intelligence Co.

Precio Diario del Poroto de Soja

(17 de Septiembre de 2012)

Precios					
	Región	RMB/Tonelada	Cambio	Equivalente en US\$	Origen
Poroto de soja producido localmente	Harbin	4.620	0	729,66	Noreste de China
	Dalian	4.720	0	745,46	
	Tianjin	4.760	0	751,77	
	Jinan	4.800	0	758,09	
Poroto de soja importado	Dalian	5.000	0	789,68	Estados Unidos
	Tianjin	4.950	0	781,78	
	Qingdao	5.200	0	821,26	
	Zhangjiagang	5.150	0	813,37	
	Shanghai	5.150	0	813,37	
	Ningbo	5.150	0	813,37	
Huangpu	5.000	0	789,68		

Fuente: Shanghai JC Intelligence Co.

US\$ 1 = 6,3338

Aclaración:

1. Los precios del poroto de soja producido localmente están basados en entregas a los molinos; incluyen 13% IVA.
2. Los precios del poroto de soja producido localmente son para soja de Grado 3 o Grado 2 con contenido de aceite de 17% - 18%.
3. Los precios del poroto de soja importado de Estados Unidos son precios de distribución en los puertos principales; incluyen costos de importación y están basados en el precio de soja de Grado 2 con contenido de aceite de 19% - 20%.