



## REPÚBLICA POPULAR CHINA Aceite de Soja

### Resumen Ejecutivo

- **Según datos de la Aduana de China, durante 2011 China adquirió 1.142.511 toneladas de aceite de soja por U\$S 1.324 millones; un 15% menos del volumen aunque 10% más del valor importado el año anterior (1.341 millones de toneladas por un valor de U\$S 1.203 millones).** Brasil fue el mayor proveedor con 500.523 toneladas (U\$S 529,8 millones), seguido por **Argentina con 413.188 toneladas (U\$S 471,1 millones)**, Estados Unidos con 228.111 toneladas (U\$S 275,8 millones) y Corea del Sur con 480 toneladas.
- La evolución de las importaciones chinas de aceite de soja muestra una clara tendencia decreciente desde 2009.
- **Las importaciones desde Argentina en 2011 representaron una suba del 167% y 244% en volumen y valor respectivamente**, comparado con el año anterior, mientras que las de Brasil cayeron 45% y 27%, respectivamente, y las de Estados Unidos disminuyeron 19% en volumen y aumentaron 8% en valor.
- De esta manera, en 2011 el mercado chino para aceite de soja importado se repartió entre tres grandes proveedores: Brasil (45%), Argentina (36%) y Estados Unidos (19%).
- **Según estimaciones privadas, se espera que en la campaña 2011/12 (Octubre-Septiembre) China produzca 11,07 millones de toneladas de aceite de soja; importe 1,52 millones de toneladas y el consumo total se ubique en 12,72 millones de toneladas.** Además, se estima que China terminará esta campaña con un stock de 4,02 millones de toneladas (3% menos que la campaña anterior), lo que representa el 31% de la demanda total esperada para la campaña 2011/12.
- **En tanto en la campaña 2012/13, China produciría 11,18 millones de toneladas, importaría 1,7 millones de toneladas, lo que representaría un aumento del 13% con respecto a la campaña anterior.** Se espera que durante 2012 y 2013 la producción y de demanda de aceite de soja en China sigan creciendo de manera sostenida.
- Según el Centro Nacional de Información sobre Granos y Aceites de China (CNGOIC), dependiente de la Administración Estatal de Granos, **la capacidad instalada de molienda en China es de 95 millones de toneladas de porotos, lo que se traduce en unas 19 millones de toneladas de aceite de soja. De acuerdo a estos datos, la capacidad ociosa sería aproximadamente del 50%.**
- Si bien la producción local de aceite de soja está en aumento, indirectamente sigue siendo altamente dependiente de las importaciones de porotos de soja, que cubren el 90% de las necesidades de molienda.<sup>1</sup> No obstante, China está buscando mejorar la cadena de valor agregado en la producción de soja y reducir importaciones de aceite de soja expandiendo la capacidad de procesamiento local.

<sup>1</sup> Para más información sobre las importaciones de porotos soja véase nuestro informe DOC/CAP/020-2012.

- En el año 2011 los puertos más activos de China por donde ingresó el aceite importado fueron los de **Nanjing y Tianjin**. En el primer trimestre de 2012, se suma a estos el puerto de Qingdao.
- Respecto al precio al momento de redacción del presente informe, se observa una pequeña tendencia alcista, alcanzando durante los últimos días los **U\$S 1.450/ tonelada**.

**Para mayor información, contactar:**

Consejería Agrícola (MAGyP)  
Embajada Argentina en la República Popular China  
Tel: +86-10-6532 6789/90, ext. 10  
Fax: +86-10-6532 0270  
Email: [odarda@agrichina.org](mailto:odarda@agrichina.org)  
Website: [www.agrichina.org](http://www.agrichina.org)

## Índice de tablas y gráficos

- **Importaciones mensuales de Aceite de Soja Crudo 2011-2012, por país (volumen) (tabla)** 4
- **Comparación de las importaciones (vol. y val.) de aceite de soja, 2011** 4
- **Evolución de las importaciones de Aceite de Soja Crudo, 2006-2011, por país (gráfico)** 5
- **Principales proveedores de aceite de soja a China, 2011** 5
- **Importaciones de Aceite de Soja Crudo 2011 y 2012 , por puerto de ingreso (tabla)** 6
- **Oferta y demanda de aceite de soja (proyecciones hasta mayo 2012) (tabla y gráfico)** 7
- **Precio del Aceite de Soja (Ex-Fábrica, Dalian), Semanal (2006-2011) (al 17 de mayo de 2012) (gráfico)** 7
- **Precio Diario del Aceite de Soja (al 17 de mayo de 2012)** 9

## Importaciones mensuales de Aceite de Soja Crudo 2011 - 2012, por país (volumen) Posición arancelaria: 15.07.1000

Importaciones Mensuales de China de Aceite de Soja Crudo en 2011 (por País) (toneladas)													
Países	Ene.	Feb.	Mar.	Abr.	May	Jun.	Jul.	Ago.	Sep.	Oct.	Nov.	Dic.	Total / País
Brasil	22.650	9.200	10.800	0	0	30.150	209.472	78.101	41.100	61.350	0	37698	500.523
Argentina	100.000	20.000	0	0	0	72	49.722	60.072	30.072	38.564	62186	52500	413.188
EEUU	37.602	79.406	21.002	51.001	0					24.438	14663		228.111
Corea del Sur	14	120	0	0	0					130		216	480
<b>Total</b>	<b>160.266</b>	<b>108.726</b>	<b>31.802</b>	<b>51.001</b>	<b>0</b>	<b>30.222</b>	<b>259.194</b>	<b>138.173</b>	<b>71.172</b>	<b>124.482</b>	<b>76849</b>	<b>90623</b>	<b>1.142.511</b>
Importaciones Mensuales de China de Aceite de Soja Crudo en 2012 (por País) (toneladas)													
Países	Ene.	Feb.	Mar.	Abr.	May	Jun.	Jul.	Ago.	Sep.	Oct.	Nov.	Dic.	Total / País
Brasil	96.754	71.298	24.841										192.893
Argentina	31.700	66.300	20.987										118.987
EEUU	0	0	0										0
Corea del Sur	0	0	0										0
<b>Total</b>	<b>128.454</b>	<b>137.598</b>	<b>45.828</b>										<b>311.880</b>

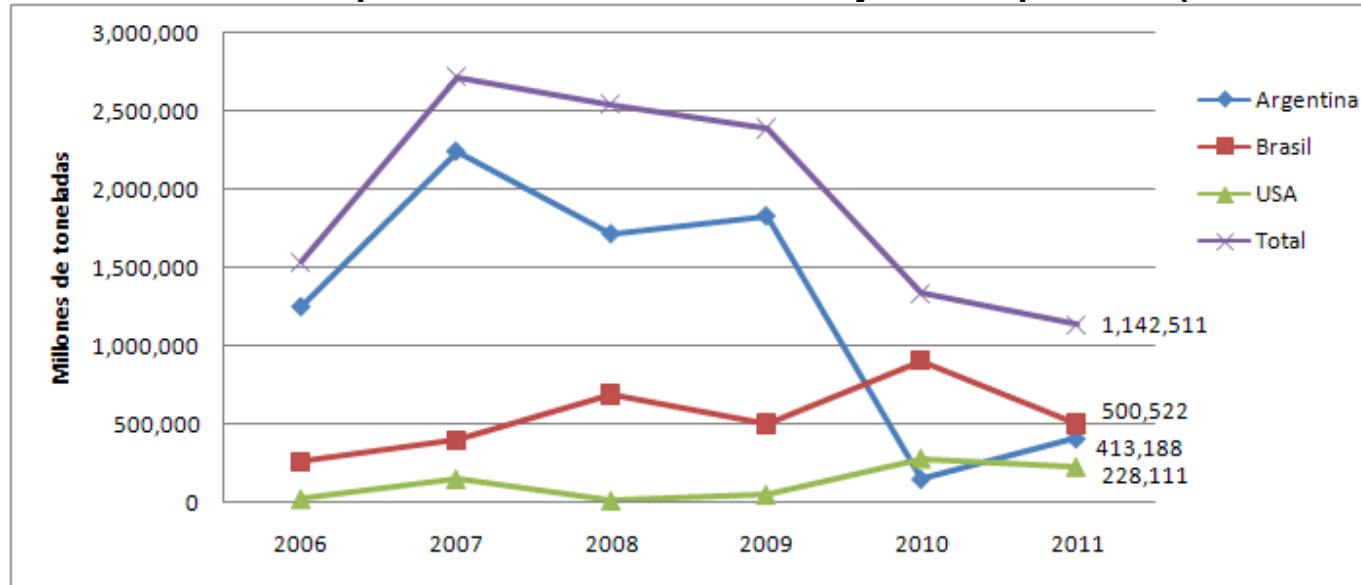
Fuente: elaboración propia en base a datos de Aduana de China

## Comparación de las importaciones (según valor y volumen) de aceite de soja de China, 2010-2011

Producto (*)	Principales Exportadores	Enero a Dic. 2010		Enero a Dic. 2011		Variación 2010-2011 %		Part. 2011 %	
		Vol. (ton.)	Valor (U\$S millones)	Vol. (ton.)	Valor (U\$S millones)	Vol.	Valor	Vol.	Valor
Aceite de Soja	TOTAL	1.341.125	1.203,46	1.143.191	1.324,46	-15%	10%	100%	100%
	Brasil	902.793	809,48	500.622	592,78	-45%	-27%	44%	45%
	<b>Argentina</b>	<b>154.994</b>	<b>136,93</b>	<b>413.174</b>	<b>471,11</b>	<b>167%</b>	<b>244%</b>	<b>36%</b>	<b>36%</b>
	EEUU	281.502	254,88	228.103	275,84	-19%	8%	20%	21%

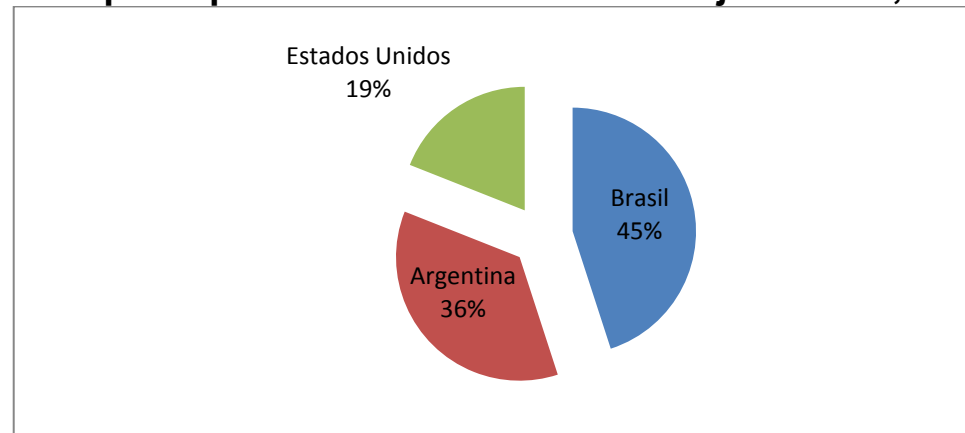
Fuente: elaboración propia en base a datos de Aduana de China

### Evolución de las Importaciones de Aceite de Soja Crudo por País (2006-2011)



Fuente: elaboración propia en base a datos de Aduana de China.

### Principales proveedores de aceite de Soja a China, 2011

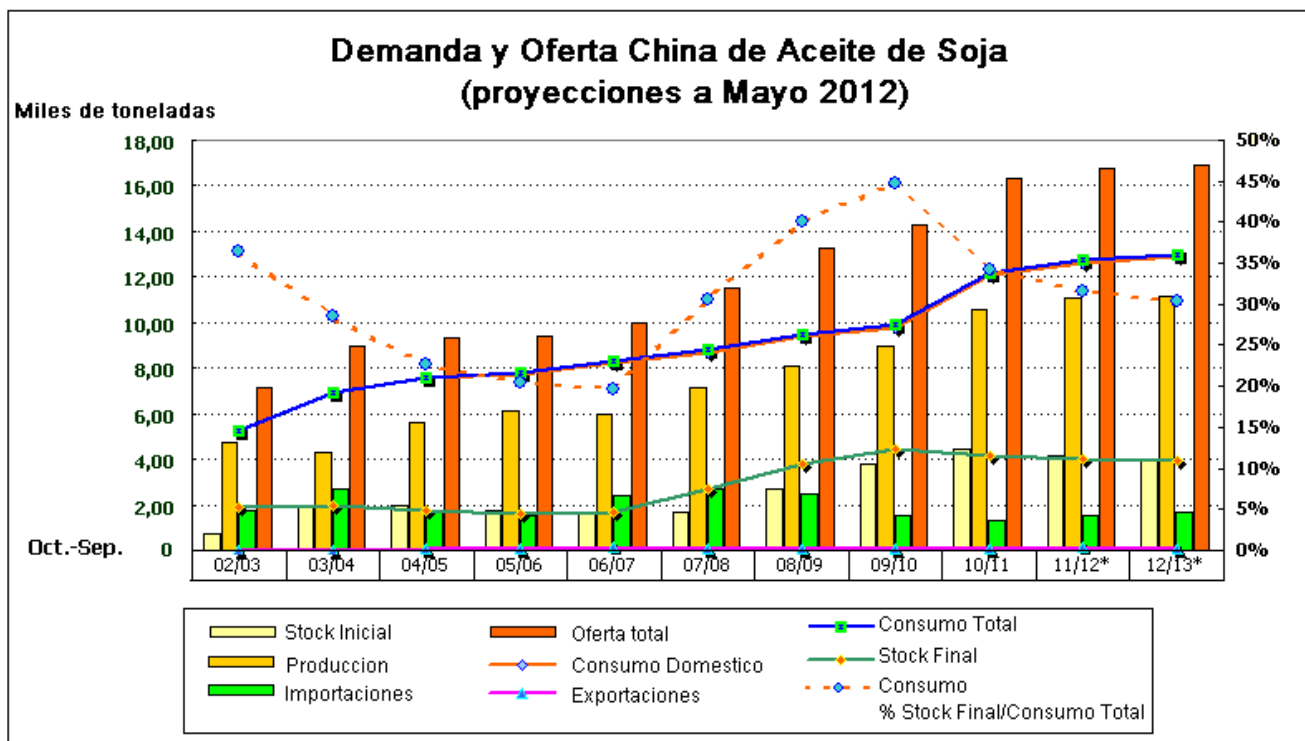


Fuente: elaboración propia en base a datos de Aduana de China.

## Importaciones de Aceite de Soja Crudo 2011 y 2012, por puerto de ingreso

Importaciones de China de Aceite de Soja Crudo en 2011 por Puerto de Ingreso (toneladas)													
Puertos	Ene.	Feb.	Mar.	Abr.	May	Jun.	Jul.	Ago.	Sep.	Oct.	Nov.	Dic.	Total
Tianjin	55.602	19.202	11.002	30.500		10.500	28.500	51.800	30.500	70.352	100.000	39.408	<b>357.365</b>
Nanjing	74.650	28.003	20.800	20.500			169.322	77.452	40.601	54.000	66.848		<b>552.176</b>
Ningbo													
Huangpu	30.000					19.650	31.500					30.000	<b>111.150</b>
Qingdao		28.201					29.800					20.000	<b>78.001</b>
Shenzhen													<b>1.000</b>
Dalian	14	120				72	72	72		130		216	<b>696</b>
Shanghai								8.850					<b>8.850</b>
Nanning		22.400											<b>22.400</b>
Xiamen		10.800											<b>10.800</b>
<b>Total</b>	<b>160.266</b>	<b>108.726</b>	<b>31.802</b>	<b>51.000</b>	<b>0</b>	<b>30.222</b>	<b>259.194</b>	<b>138.174</b>	<b>71.112</b>	<b>124.482</b>	<b>76.848</b>	<b>90.623</b>	<b>1.142.511</b>
Importaciones de China de Aceite de Soja Crudo en 2012 por Puerto de Ingreso (toneladas)													
Puertos	Ene.	Feb.	Mar.										
Tianjin	54.926	26.198	10.500										
Nanjing	29.825	58.180	10.487										
Qingdao		20.100	24.841										
Dalian	23.802	23.120											
Xiamen	19.900	10.000											
<b>Total</b>	<b>128.453</b>	<b>137.598</b>	<b>45.828</b>										

Fuente: elaboración propia en base a datos de Aduana de China.



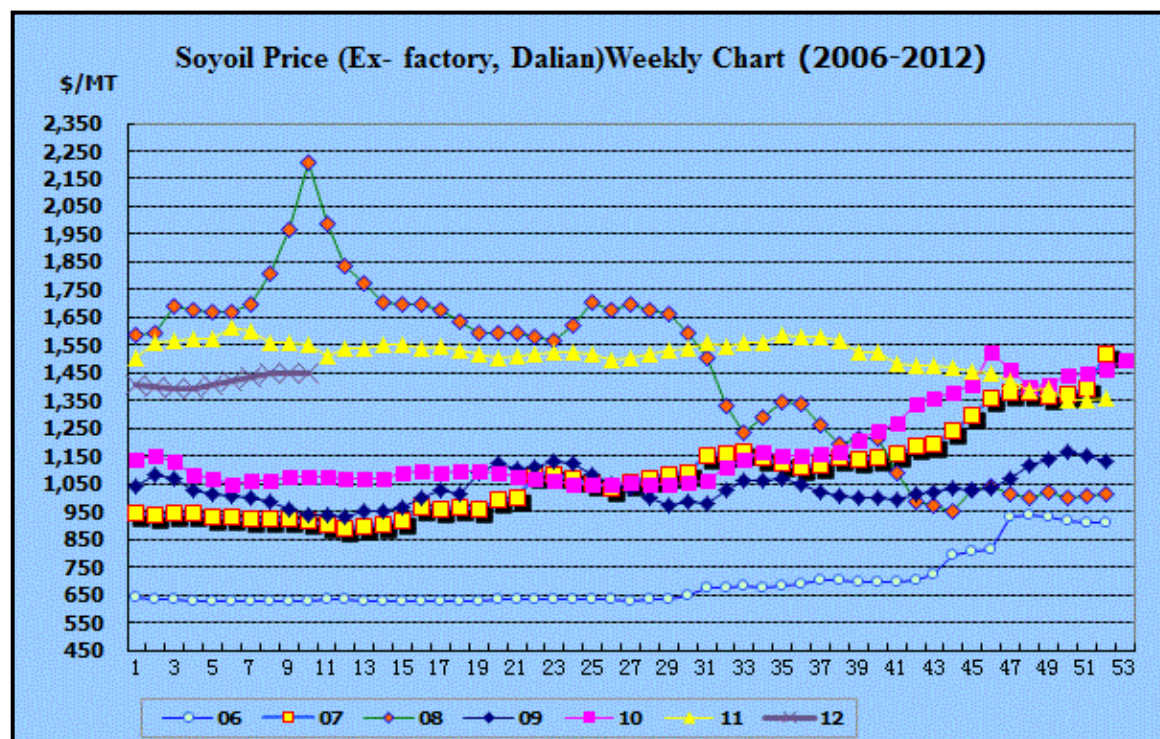
Unidad: millones de toneladas. Nota (\*): estimación. Fuente: elaboración propia en base a datos de Shanghai JC Intelligence Co.

Oferta de Aceite de Soja (a mayo de 2012) (millones de toneladas) (*)													
Campaña (Oct.-Sep.)	2000/01	2001/02	2002/03	2003/04	2004/05	2005/06	2006/07	2007/08	2008/09	2009/10	2010/11	2011/12 (*)	2012/13(*)
Stock Inicial	1,02	0,92	0,72	1,9	1,99	1,73	1,6	1,64	2,69	3,79	4,43	4,16	4,02
Producción	3,22	3,18	4,7	4,29	5,61	6,15	5,97	7,12	8,1	9	10,57	11,07	11,18
Importación	0,06	0,37	1,72	2,73	1,73	1,52	2,4	2,73	2,49	1,51	1,32	1,51	1,7
Oferta Total	4,3	4,47	7,14	8,93	9,33	9,4	9,97	11,49	13,28	14,3	16,11	16,74	16,91
Demanda de Aceite de Soja (a mayo de 2012) (millones de toneladas) (*)													
Campaña (Oct.-Sep.)	2000/01	2001/02	2002/03	2003/04	2004/05	2005/06	2006/07	2007/08	2008/09	2009/10	2010/11	2011/12 (*)	2012/13 (*)
Consumo Doméstico	3,34	3,69	5,22	6,93	7,55	7,7	8,2	8,7	9,4	9,8	12,1	12,6	12,9
Consumo Alimento	2,81	3,15	4,52	5,95	6,55	6,68	7,1	7,5	8	8,3	10,2	10,5	10,7

Consumo industrial	0,53	0,54	0,7	0,98	1	1,02	1,1	1,2	1,4	1,5	1,9	2,1	2,2
Exportación	0,04	0,06	0,01	0,01	0,05	0,11	0,13	0,1	0,08	0,07	0,06	0,11	0,07
Consumo Total	3,38	3,75	5,23	6,94	7,6	7,8	8,33	8,8	9,48	9,88	12,16	12,72	12,97
Stock Final	0,92	0,72	1,9	1,99	1,73	1,6	1,64	2,69	3,79	4,43	4,16	4,02	3,93
% stock final/ consumo total	27,19%	19,11%	36,39%	28,59%	22,71%	20,46%	19,69%	30,53%	40,00%	44,82%	34,20%	31,64%	30,32%

Nota (\*): año de comercialización Octubre – Septiembre, (\*\*) estimación, Fuente: elaboración propia, en base a datos de Shanghai JC Intelligence Co,

### Precio del Aceite de Soja (ex fabrica, Dalian), Semanal (2006-2012) (al 17 de mayo de 2012)



Fuente: Shanghai JC Intelligence Co,



## Precio Diario del Aceite de Soja <sup>(1)</sup> (17 de Mayo de 2012)

Región		Precio		
		RMB/MT	Cambio	Equivalente en U\$S
Noreste de China	Harbin	9.750	0	1.542,60
	Changchun	9.600	0	1.518,87
	Shenyang	9.500	-50	1.503,05
	Dalian	9.500	-50	1.503,05
Norte de China	Tianjin	9.350	0	1.479,31
	Qingdao	9.200	0	1.455,58
	Shijiazhuang	9.400	0	1.487,22
	Zhengzhou	9.300	-20	1.471,40
Este de China	Lianyungang	9.350	0	1.479,31
	Zhangjiagang	9.400	0	1.487,22
	Shanghai	9.500	0	1.503,05
	Ningbo	9.400	-100	1.487,22
Centro de China	Wuhan	9.350	-200	1.479,31
Suroeste de China	Chengdu	9.600	0	1.518,87
Sur de China	Fuzhou	9.200	0	1.455,58
	Huangpu	9.100	-30	1.439,76
	Nanning	9.150	-50	1.447,67

Fuente: Shanghai JC Intelligence Co

Tasa de cambio: U\$S 1 = 6,313

Nota 1: aceite de soja producido localmente, de grado 4, de calidad similar al importado. Es utilizado para cocinar.